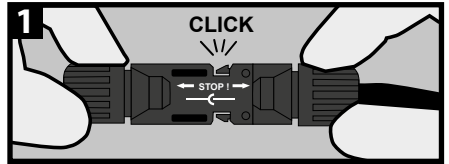
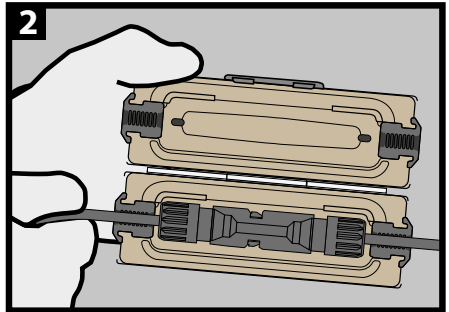


- EN**
- Join the DC connector following the manufacturer's instructions
    - ⚠ Observe local regulations on mixing connectors.
  - Place the DC connector inside the ArcBox with the cables in the split grommet
  - Close the ArcBox and ensure the catch has clicked into place
  - Mount the ArcBox on a suitable hanging point.
    - Do not suspend the ArcBox on the cables.
    - ⚠ Do not install in a position where water might collect.

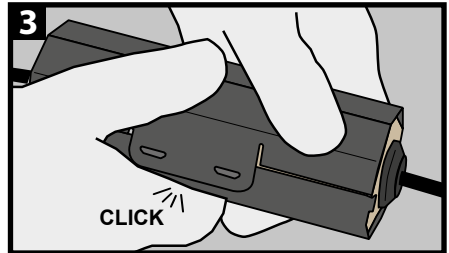


- DE**
- Den DC-Steckverbinder gemäß den Anweisungen des Herstellers anschließen
    - ⚠ Beachten Sie die örtlichen Vorschriften bezüglich Mischanschlüssen.
  - Legen Sie den DC-Steckverbinder in die ArcBox, mit den Kabeln in der geteilten Tülle
  - Schließen Sie die ArcBox und achten Sie darauf, dass der Verschluss einrastet
  - Die ArcBox muss an einem geeigneten Aufhängepunkt installiert werden.
    - Das Aufhängen der ArcBox an den Kabeln ist verboten
    - ⚠ Installieren Sie das Gerät nicht an einer Stelle, an der sich Wasser ansammeln könnte.



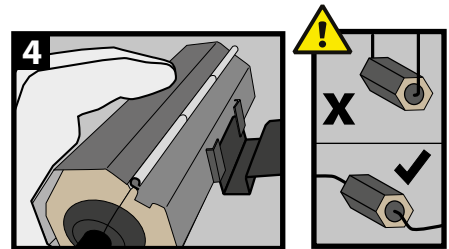
- ES**
- Conecte el conector DC siguiendo las instrucciones del fabricante.
    - ⚠ Observe la normativa local sobre conectores de combinación.
  - Coloque el conector DC dentro del ArcBox con los cables en el ojal dividido.
  - Cierre el ArcBox y asegúrese de que el cierre haga clic al encajar.
  - Instale el ArcBox en un punto de suspensión adecuado.
    - ⚠ No deje que el ArcBox quede suspendido por los cables.
    - No instalar en una posición donde el agua pueda acumularse.

- FR**
- Raccordez le connecteur DC en suivant les instructions du fabricant.
    - ⚠ Respectez les réglementations locales sur les connecteurs mélangeurs.
  - Placez le connecteur DC à l'intérieur de l'ArcBox avec les câbles dans le passe-câble en deux parties.
  - Fermez l'ArcBox et assurez-vous que le loquet s'est encliqueté en place.
  - Montez l'ArcBox sur un point de suspension approprié.
    - ⚠ Ne pas suspendre l'ArcBox aux câbles.
    - ⚠ Ne pas installer dans un endroit où l'eau pourrait s'accumuler.



- IT**
- Collegare il connettore DC seguendo le istruzioni del produttore
    - ⚠ Osservare le norme locali su come combinare i connettori.
  - Posizionare il connettore DC all'interno dell'ArcBox con i cavi nel gommino di separazione
  - Chiudere l'ArcBox e assicurarsi che il fermo sia scattato in posizione
  - Montare l'ArcBox su un punto di sospensione adatto
    - ⚠ Non sospendere l'ArcBox ai cavi
    - ⚠ Non installare in una posizione in cui potrebbe accumularsi acqua.

- NL**
- Sluit de DC-connector aan volgens de instructies van de fabrikant
    - ⚠ Neem de lokale regelgeving m.b.t. het kruisen van connectoren in acht.
  - Plaats de DC-connector in de ArcBox met de greep op zijlijn in de doorvoer
  - Sluit de ArcBox en zorg ervoor dat de greep op zijn plaats klikt
  - Monteer de ArcBox op een geschikt ophangpunt.
    - ⚠ Hang de ArcBox niet aan de kabels.
    - ⚠ Niet installeren op een plek waar zich water kan verzamelen.



- PL**
- Podłącz złącze DC zgodnie z instrukcjami producenta
    - ⚠ Należy przestrzegać lokalnych przepisów dotyczących złączy mieszających.
  - Umieść złącze DC wewnątrz ArcBox z kablami w rozciętej przelotce
  - Zamknij ArcBox i upewnij się, że haczyk jest na właściwym na miejscu
  - Zamontuj ArcBox w odpowiednim punkcie zawieszenia.
    - ⚠ Nie zawieszaj ArcBoxa na kablach.
    - ⚠ Nie instalować w miejscu, gdzie może zbierać się woda.

