

a: 46 mm
b: 114 mm
c: 45 mm

DACHHAKEN ALUMINIUM STANDARD (OHNE HOLZSCHRAUBE)
ROOF HOOK ALUMINIUM (WITHOUT WOOD SCREW)

420151

177x174x53 mm

0,393 kg

Set ist vormontiert

Abmessung Grundplatte: 63,5 x 150 mm

Material: Aluminium

Zertifizierung: TÜV ID: 1111212485;
MCS012 IK0197/03; DIBt Z-14.4-515

Materialstärke: 6,0 mm

Schraube \varnothing : M8

Zertifizierung: TÜV ID: 1111212485;
MCS012 IK0197/03; DIBt Z-14.4-515

Geeignet für: Holz

Dacheindeckung: Ziegeldach

Schrauben pro Stück: 3 x 6,0

Horizontale Verstellung: 75,0 mm

Höhenverstellung: 25,00 mm

177x174x53 mm

0,393 kg

Set pre-assembled

Dimensions base plate: 63,5 x 150 mm

Material: Aluminum

Certification: TÜV ID: 1111212485;
MCS012 IK0197/03; DIBt Z-14.4-515

Material thickness: 6,0 mm

Screw \varnothing : M8

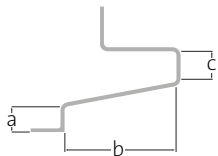
Applicable with: Wood

Roof decking: Tiled roof

of screws: 3 x 6,0

Horizontal adjustment: 75,0 mm

Height adjustment: 25,00 mm



a: 44 mm
b: 125 mm
c: 121 mm

DACHHAKEN ECO BASIC (OHNE HOLZSCHRAUBE)
ROOF HOOK ECO BASIC (WITHOUT WOOD SCREW)

420165

150x180x170 mm

0,55 kg

Set ist vormontiert

Abmessung Grundplatte: 50 x 150 mm

Material: Verzinkter Stahl

Materialstärke: 5,0 / 4,0 mm

Hammerkopfschraube Ø: M8

Geeignet für: Holz

Dacheindeckung: Ziegeldach

Schrauben pro Stück 2/3 x 6,0

Horizontale Verstellung: 60,0 mm

Höhenverstellung: 37,50 mm

Schutzdauer Verzinkung nach

EN ISO 14713-1:2017

Verzinkung Schutzdauer in

Korrosionskategorie C3 (mittlere Verunreinigung oder leichte Chloridbelastung):

26-78 Jahre

Verzinkung Schutzdauer in

Korrosionskategorie C4 (hohe Verunreinigung oder beträchtliche

Chloridbelastung): 13-26 Jahre

Für Einsatz in

Korrosionskategorie C5 (sehr hohe Verunreinigung und wesentliche Chloridbelastung

z.B. Küstenbereiche) nicht geeignet

150x180x170 mm

0,55 kg

Set pre-assembled

***Dimensions base plate:** 50 x 150 mm*

***Material:** Galvanised steel*

***Material thickness:** 5,0 / 4,0 mm*

***Hammerhead Bolt** Ø: M8*

***Applicable with:** Wood*

***Roof decking:** Tiled roof*

***# of screws:** 2/3 x 6,0*

***Horizontal adjustment:** 60,0 mm*

***Height adjustment:** 37,50 mm*

Duration of protection Zinc coating

according to EN ISO 14713-1:2017

Zinc coating Duration of protection in

Corrosion category C3 (medium contamination or light chloride load):

26-78 years

Verzinkung Schutzdauer in

Korrosionskategorie C4 (hohe Verunreinigung oder beträchtliche

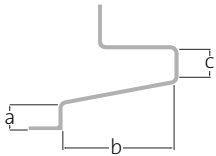
***Chloridbelastung):** 13-26 years*

For use in Corrosion category C5

(very high contamination and essential

chloride contamination

e.g. coastal areas) not suitable



a: 40,6 - 55,6 mm
b: 105 mm
c: 32 mm

VS DACHHAKEN ALU VERSTELLBAR 100MM (OHNE HOLZSCHRAUBE)
ROOF HOOK ALUMINIUM ADJUSTABLE 100 MM (WITHOUT WOOD SCREW)

420161

187x100x164 mm

0,499 kg

Set ist vormontiert

Abmessung Grundplatte: 100 x 68 mm

Material: Aluminium

Zertifizierung: TÜV ID: 1111212485

Materialstärke: 7,0 mm

Schraube Ø: M8

Geeignet für: Holz

Dacheindeckung: Ziegeldach

Schrauben pro Stück: 3 x 6,0

Horizontale Verstellung: 80,0 mm

Höhenverstellung: 16,00 mm

187x100x164 mm

0,499 kg

Set pre-assembled

***Dimensions base plate:** 100 x 68 mm*

***Material:** Aluminum*

***Certification:** TÜV ID: 1111212485*

***Material thickness:** 7,0 mm*

***Screw Ø:** M8*

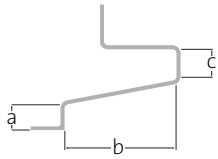
***Applicable with:** Wood*

***Roof decking:** Tiled roof*

***# of screws:** 3 x 6,0*

***Horizontal adjustment:** 80,0 mm*

***Height adjustment:** 16,00 mm*



a: 46 mm
b: 144 mm
c: 50 mm

DACHHAKEN ALUMINIUM BETON BASIC 90°
ROOF HOOK ALU CONCRETE BASIC 90°

920003

215x181x162 mm

0,479 kg

Set ist vormontiert

Abmessung Grundplatte: 71 x 181 mm

Material: Aluminium

Zertifizierung: MCS012 IK0197/03; TÜV ID:

11112124850; DIBt Z-14.4-515

Materialstärke: 6,0 mm

Schraube \varnothing : M8

Geeignet für: Beton; Holz

Dacheindeckung: Ziegeldach

Horizontale Verstellung: 60,0 mm

Höhenverstellung: 26,40 mm

215x181x162 mm

0,479 kg

Set pre-assembled

Dimensions base plate: 71 x 181 mm

Material: Aluminum

Certification: MCS012 IK0197/03; TÜV ID:

1111212485; DIBt Z-14.4-515

Material thickness: 6,0 mm

Screw \varnothing : M8

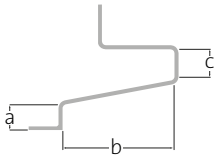
Applicable with: Concrete; Wood

Roof decking: Tiled roof

of screws: 2 x 8,0

Horizontal adjustment: 60,0 mm

Height adjustment: 26,40 mm



a: 45 mm
b: 105 mm
c: 121 mm

DACHHAKEN EDELSTAHL (OHNE HOLZSCHRAUBE)
ROOF HOOK STAINLESS STEEL (WITHOUT WOOD SCREW)

420150

156x180x170 mm

0,64 kg

Set ist vormontiert

Abmessung Grundplatte: 50 x 180 mm

Material: Edelstahl

Zertifizierung: TÜV ID: 1111212485;

MCS012 IK0197/05

Materialstärke: 4,0 mm

Schraube \varnothing : M8

Geeignet für: Holz

Dacheindeckung: Ziegeldach

Schrauben pro Stück: 2 x 6,0

Horizontale Verstellung: 60,0 mm

Höhenverstellung: 37,50 mm

156x180x170 mm

0,64 kg

Set pre-assembled

Dimensions base plate: 50 x 180 mm

Material: Stainless steel

Certification: TÜV ID: 1111212485;

MCS012 IK0197/05

Material thickness: 4,0 mm

Screw \varnothing : M8

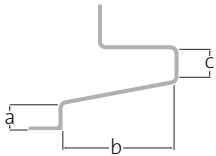
Applicable with: Wood

Roof decking: Tiled roof

of screws: 2 x 6,0

Horizontal adjustment: 60,0 mm

Height adjustment: 37,50 mm



a: 28 mm
b: 178 mm
c: 66 mm

DACHHAKEN BIBER STANDARD (OHNE HOLZSCHRAUBE)
ROOF HOOK FOR PLAIN TILES STANDARD (WITHOUT WOOD SCREW)

420153

265x30x183 mm

0,68 kg

Set ist vormontiert

Abmessung Grundplatte: 30 x 61 mm

Material: Edelstahl

Zertifizierung: TÜV ID: 1111212485;

MCS012 IK0197/05

Materialstärke: 6,0 mm

Schraube \varnothing : M8

Geeignet für: Holz

Dacheindeckung: Ziegeldach

Schrauben pro Stück: 2 x 6,0

Höhenverstellung: 24,50 mm

265x30x183 mm

0,68 kg

Set pre-assembled

Dimensions base plate: 30 x 61 mm

Material: Stainless steel

Certification: TÜV ID: 1111212485;

MCS012 IK0197/05

Material thickness: 6,0 mm

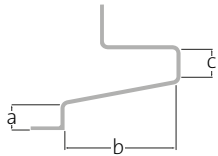
Screw \varnothing : M8

Applicable with: Wood

Roof decking: Tiled roof

of screws: 3 x 6,0

Height adjustment: 24,50 mm



a: 28 mm
b: 178 mm
c: 66 mm

DACHHAKEN BIBER 90° (OHNE HOLZSCHRAUBE)
ROOF HOOK FOR PLAIN TILES 90° (WITHOUT WOOD SCREW)

420154

265x30x205 mm

0,831 kg

Set ist vormontiert

Abmessung Grundplatte: 30 x 70 mm

Material: Edelstahl

Materialstärke: 6,0 mm

Schraube Ø: M8

Geeignet für: Holz

Dacheindeckung: Ziegeldach

Schrauben pro Stück: 2 x 6,0

Höhenverstellung: 21,00 mm

265x30x205 mm

0,831 kg

Set pre-assembled

***Dimensions base plate:** 30 x 70 mm*

***Material:** Stainless steel*

***Material thickness:** 6,0 mm*

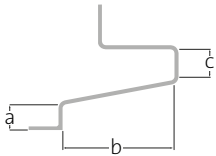
***Screw Ø:** M8*

***Applicable with:** Wood*

***Roof decking:** Tiled roof*

***# of screws:** 2 x 6,0*

***Height adjustment:** 21,00 mm*



a: -
b: 250 mm
c: 60 mm

DACHHAKEN SCHIEFER (OHNE HOLZSCHRAUBE)
ROOF HOOK FOR SLATE TILES (WITHOUT WOOD SCREW)

420155

250x30x138 mm

0,53 kg

Set ist vormontiert

Abmessung Grundplatte: 30 x 250 mm

Material: Edelstahl

Zertifizierung: TÜV ID: 1111212485;

MCS012 IK0197/05

Materialstärke: 5,0 mm

Schraube \varnothing : M8

Geeignet für: Holz

Dacheindeckung: Ziegeldach

Schrauben pro Stück: 2 x 6,0

Höhenverstellung: 24,50 mm

250x30x138 mm

0,53 kg

Set pre-assembled

Dimensions base plate: 30 x 250 mm

Material: Stainless steel

Certification: TÜV ID: 1111212485;

MCS012 IK0197/05

Material thickness: 5,0 mm

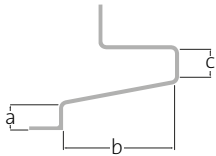
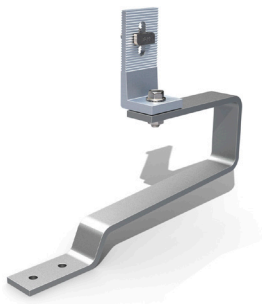
Screw \varnothing : M8

Applicable with: Wood

Roof decking: Tiled roof

of screws: 2 x 6,0

Height adjustment: 24,50 mm



a: 28 mm
b: 178 mm
c: 66 mm

DACHHAKEN BIBER 90° (OHNE HOLZSCHRAUBE)
ROOF HOOK FOR PLAIN TILES 90° (WITHOUT WOOD SCREW)

420156

265x30x205 mm

0,831 kg

Set ist vormontiert

Abmessung Grundplatte: 30 x 70 mm

Material: Edelstahl

Materialstärke: 6,0 mm

Schraube Ø: M8

Geeignet für: Holz

Dacheindeckung: Ziegeldach

Schrauben pro Stück: 2 x 6,0

Höhenverstellung: 21,00 mm

265x30x205 mm

0,831 kg

Set pre-assembled

***Dimensions base plate:** 30 x 70 mm*

***Material:** Stainless steel*

***Material thickness:** 6,0 mm*

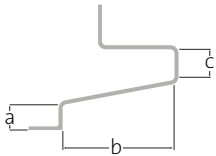
***Screw Ø:** M8*

***Applicable with:** Wood*

***Roof decking:** Tiled roof*

***# of screws:** 2 x 6,0*

***Height adjustment:** 21,00 mm*



a: 13 mm
b: 135 mm
c: 48 mm

DACHHAKEN EDELSTAHL AUFDACHDÄMMUNG (OHNE HOLZSCHRAUBE)
ROOF HOOK STAINLESS STEEL ON-ROOF INSULATION (WITHOUT WOOD SCREW)

420160

234x30x85 mm

0,605 kg

Set ist vormontiert

Abmessung Grundplatte: 30 x 94 mm

Material: Edelstahl

Zertifizierung: TÜV ID: 1111212485

Materialstärke: 5,0 mm

Schraube Ø: M8

Geeignet für: Aufdachdämmung

Dacheindeckung: Ziegeldach

Schrauben pro Stück: 3 x 5,0

Höhenverstellung: 25,00 mm

234x30x85 mm

0,605 kg

Set pre-assembled

***Dimensions base plate:** 30 x 94 mm*

***Material:** Stainless steel*

***Certification:** TÜV ID: 1111212485*

***Material thickness:** 5,0 mm*

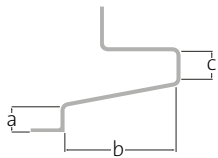
***Screw Ø:** M8*

***Applicable with:** On-roof insulation*

***Roof decking:** Tiled roof*

***# of screws:** 3 x 5,0*

***Height adjustment:** 25,00 mm*



a: 40 mm
b: 120 mm
c: 44 mm

DACHHAKEN UK DACHPFANNE (OHNE HOLZSCHRAUBE)
ROOF HOOK UK PANTILE (WITHOUT WOOD SCREW)

420180

170x185x175 mm

0,837 kg

Set ist vormontiert

Abmessung Grundplatte: 185 x 50 mm

Material: Verzinkter Stahl

Zertifizierung: TÜV ID: 1111212485;

MCS012 IK0197/05

Materialstärke: 5,0 mm

Schraube \varnothing : M8

Geeignet für: Holz

Dacheindeckung: Ziegeldach

Schrauben pro Stück 2 x 6,0

Horizontale Verstellung: 75,0 mm

Höhenverstellung: 21,00 mm

Schutzdauer Verzinkung nach

EN ISO 14713-1:2017

Verzinkung Schutzdauer in

Korrosionskategorie C3 (mittlere Verunreinigung oder leichte Chloridbelastung):

26-78 Jahre

Verzinkung Schutzdauer in

Korrosionskategorie C4 (hohe Verunreinigung oder beträchtliche Chloridbelastung):

13-26 Jahre

Für Einsatz in

Korrosionskategorie C5 (sehr hohe Verunreinigung und wesentliche Chloridbelastung z.B. Küstenbereiche) nicht geeignet

170x185x175 mm

0,837 kg

Set pre-assembled

Dimensions base plate: 185 x 50 mm

Material: Galvanised steel

Certification: TÜV ID: 1111212485;

MCS012 IK0197/05

Material thickness: 5,0 mm

Screw \varnothing : M8

Applicable with: Wood

Roof decking: Tiled roof

of screws: 2 x 6,0

Horizontal adjustment: 75,0 mm

Height adjustment: 21,00 mm

Duration of protection Zinc coating

according to EN ISO 14713-1:2017

Zinc coating Duration of protection in

Corrosion category C3 (medium contamination or light chloride load):

26-78 years

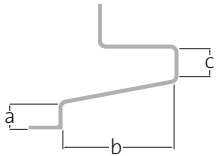
Verzinkung Schutzdauer in

Korrosionskategorie C4 (hohe Verunreinigung oder beträchtliche Chloridbelastung):

13-26 years

For use in Corrosion category C5

(very high contamination and essential chloride contamination e.g. coastal areas) not suitable



a: 40 mm
b: 180 mm
c: 35 mm

DACHHAKEN UK BIBER/SCHIEFER (OHNE HOLZSCHRAUBE)
ROOF HOOK UK PLAIN TILES/SLATES (WITHOUT WOOD SCREW)

420181

170x240x35 mm

0,74 kg

Set ist vormontiert

Abmessung Grundplatte: 55 x 35 mm

Material: Edelstahl; Verzinkter Stahl

Zertifizierung: TÜV ID: 1111212485;

MCS012 IK0197/05

Materialstärke: 6,0 mm

Schraube Ø: M8

Geeignet für: Holz

Dacheindeckung: Ziegeldach

Schrauben pro Stück: 2 x 6,0

Höhenverstellung: 20,00 mm

Schutzdauer Verzinkung nach
EN ISO 14713-1:2017

Verzinkung Schutzdauer in

Korrosionskategorie C3 (mittlere Verun-
reinigung oder leichte Chloridbelastung):

26-78 Jahre

Verzinkung Schutzdauer in

Korrosionskategorie C4 (hohe Ver-
unreinigung oder beträchtliche

Chloridbelastung): 13-26 Jahre

Für Einsatz in

Korrosionskategorie C5 (sehr hohe Verun-
reinigung und wesentliche Chloridbelas-
tung z.B. Küstenbereiche) nicht geeignet

170x240x35 mm

0,74 kg

Set pre-assembled

Dimensions base plate: 55 x 35 mm

Material: Stainless steel; Galvanised steel

Certification: TÜV ID: 1111212485;

MCS012 IK0197/05

Material thickness: 6,0 mm

Screw Ø: M8

Applicable with: Wood

Roof decking: Tiled roof

of screws: 2 x 6,0

Height adjustment: 20,00 mm

Duration of protection Zinc coating
according to EN ISO 14713-1:2017

Zinc coating Duration of protection in

Corrosion category C3 (medium con-
tamination or light chloride load):

26-78 years

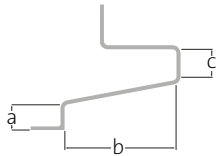
Verzinkung Schutzdauer in

Korrosionskategorie C4 (hohe Verunrei-
gung oder beträchtliche Chloridbelastung):

13-26 years

For use in Corrosion category C5

(very high contamination and es-
sential chloride contamination
e.g. coastal areas) not suitable



a: 37 mm
b: 171 mm
c: 44 mm

DACHHAKEN UK FLEXIBEL (OHNE HOLZSCHRAUBE)
ROOF HOOK UK FLEXIBLE (WITHOUT WOOD SCREW)

420182

221x185x185 mm

0,966 kg

Set ist vormontiert

Abmessung Grundplatte: 185 x 50 mm

Material: Verzinkter Stahl

Zertifizierung: TÜV ID: 1111212485;

MCS012 IK0197/05

Materialstärke: 6,0 mm

Schraube \varnothing : M8

Geeignet für: Holz

Dacheindeckung: Ziegeldach

Schrauben pro Stück 2 x 6,0

Horizontale Verstellung: 75,0 mm

Höhenverstellung: 20,00 mm

Schutzdauer Verzinkung nach

EN ISO 14713-1:2017

Verzinkung Schutzdauer in

Korrosionskategorie C3 (mittlere Verunreinigung oder leichte Chloridbelastung):

26-78 Jahre

Verzinkung Schutzdauer in

Korrosionskategorie C4 (hohe Verunreinigung oder beträchtliche Chloridbelastung):

13-26 Jahre

Für Einsatz in

Korrosionskategorie C5 (sehr hohe Verunreinigung und wesentliche Chloridbelastung z.B. Küstenbereiche) nicht geeignet

221x185x185 mm

0,966 kg

Set pre-assembled

Dimensions base plate: 185 x 50 mm

Material: Galvanised steel

Certification: TÜV ID: 1111212485;

MCS012 IK0197/05

Material thickness: 6,0 mm

Screw \varnothing : M8

Applicable with: Wood

Roof decking: Tiled roof

of screws: 2 x 6,0

Horizontal adjustment: 75,0 mm

Height adjustment: 20,00 mm

Duration of protection Zinc coating

according to EN ISO 14713-1:2017

Zinc coating Duration of protection in

Corrosion category C3 (medium contamination or light chloride load):

26-78 years

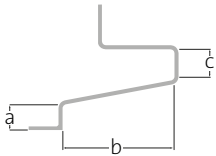
Verzinkung Schutzdauer in

Korrosionskategorie C4 (hohe Verunreinigung oder beträchtliche Chloridbelastung):

13-26 years

For use in Corrosion category C5

(very high contamination and essential chloride contamination e.g. coastal areas) not suitable



a: 37 mm
b: 171 mm
c: 44 mm

DACHHAKEN UK FLEXIBEL 90° (OHNE HOLZSCHRAUBE)
ROOF HOOK UK FLEXIBLE 90° (WITHOUT WOOD SCREW)

420183

221x185x185 mm

1,047 kg

Set ist vormontiert

Abmessung Grundplatte: 185 x 50 mm

Material: Verzinkter Stahl

Zertifizierung: TÜV ID: 1111212485;

MCS012 IK0197/05

Materialstärke: 6,0 mm

Schraube Ø: M8

Geeignet für: Holz

Dacheindeckung: Ziegeldach

Schrauben pro Stück: 2 x 6,0

Horizontale Verstellung: 75,0 mm

Höhenverstellung: 20,00 mm

Schutzdauer Verzinkung nach

EN ISO 14713-1:2017

Verzinkung Schutzdauer in

Korrosionskategorie C3 (mittlere Verunreinigung oder leichte Chloridbelastung):

26-78 Jahre

Verzinkung Schutzdauer in

Korrosionskategorie C4 (hohe Verunreinigung oder beträchtliche Chloridbelastung):

13-26 Jahre

Für Einsatz in

Korrosionskategorie C5 (sehr hohe Verunreinigung und wesentliche Chloridbelastung z.B. Küstenbereiche) nicht geeignet

221x185x185 mm

1,047 kg

Set pre-assembled

Dimensions base plate: 185 x 50 mm

Material: Galvanised steel

Certification: TÜV ID: 1111212485;

MCS012 IK0197/05

Material thickness: 6,0 mm

Screw Ø: M8

Applicable with: Wood

Roof decking: Tiled roof

of screws: 2 x 6,0

Horizontal adjustment: 75,0 mm

Height adjustment: 20,00 mm

Duration of protection Zinc coating

according to EN ISO 14713-1:2017

Zinc coating Duration of protection in

Corrosion category C3 (medium contamination or light chloride load):

26-78 years

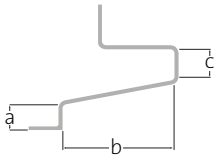
Verzinkung Schutzdauer in

Korrosionskategorie C4 (hohe Verunreinigung oder beträchtliche Chloridbelastung):

13-26 years

For use in Corrosion category C5

(very high contamination and essential chloride contamination e.g. coastal areas) not suitable



a: 40 mm
b: 140 mm
c: 90 mm

DACHHAKEN EDELSTAHL TEGOLA PORTOGHESE (OHNE HOLZSCHRAUBE)
ROOF HOOK STAINLESS STEEL TEGOLA PORTOGHESE (WITHOUT WOOD SCREW)

420158

204x180x201 mm

0,625 kg

Set ist vormontiert

Abmessung Grundplatte: 59 x 180 mm

Material: Edelstahl

Zertifizierung: ähnl DIN; TÜV ID:

1111212485

Materialstärke: 5,0 mm

Schraube \varnothing : M8

Geeignet für: Holz

Dacheindeckung: Ziegeldach

Schrauben pro Stück: 2 x 6,0

Horizontale Verstellung: 60,0 mm

Höhenverstellung: 24,50 mm

204x180x201 mm

0,625 kg

Set pre-assembled

Dimensions base plate: 59 x 180 mm

Material: Stainless steel

Certification: similar DIN; TÜV ID:

1111212485

Material thickness: 5,0 mm

Screw \varnothing : M8

Applicable with: Wood

Roof decking: Tiled roof

of screws: 2 x 6,0

Horizontal adjustment: 60,0 mm

Height adjustment: 24,50 mm



MULTITRÄGER ALUMINIUM (SET)
ALUMINIUM MULTI SUPPORT (SET)

420308

210x115x120 mm

0,584 kg

Material: Aluminium

Geeignet für: Holz

Dacheindeckung: Ziegeldach

Höhenverstellung: 21,00 mm

210x115x120 mm

0,584 kg

***Material:** Aluminum*

***Applicable with:** Wood*

***Roof decking:** Tiled roof*

***Height adjustment:** 21,00 mm*



DISTANZPLATTE 2 MM
2-MM SPACER PLATE

400350

120x50x2 mm
Abmessung Grundplatte: 120 x 50 mm
Material: Kunststoff
Materialstärke: 2,0 mm
Verwendbar mit: Dachhaken
Gewicht: 0,006 kg

120x50x2 mm
Dimensions base plate: 120 x 50 mm
Material: Plastic
Material thickness: 2,0 mm
Usable with: Roof hook
Weight: 0,006 kg



DISTANZPLATTE 5 MM
5-MM SPACER PLATE

400351

120x50x5 mm

0,015 kg

Abmessung Grundplatte: 120 x 50 mm

Material: Kunststoff

Materialstärke: 5,0 mm

Verwendbar mit: Dachhaken

120x50x5 mm

0,015 kg

***Dimensions base plate:** 120 x 50 mm*

***Material:** Plastic*

***Material thickness:** 5,0 mm*

***Usable with:** Roof hook*



HOLZBOHRSCHRAUBE LINSENKOPF 6 X 80/74
WOOD SCREW PAN HEAD 6 X 80/74

900305

85x11x11 mm

Material: Edelstahl

Zertifizierung: ETA 11/0106

Schraube Ø: 6,0 mm

Gewindelänge: 74,0 mm

Schraubenkopf: Linsenkopf

Spitze der Schraube: Schneidekerbe

Montage ohne vorbohren

Schraube geeignet für: Holz

Mindesteinschraubtiefe: 24 mm

Antrieb: Torx 25

Gewicht: 0,015 kg

85x11x11 mm

***Material:** Stainless steel*

***Certification:** ETA 11/0106*

***Screw Ø:** 6,0 mm*

***Length of thread:** 74,0 mm*

***Screw head:** Pan head*

***Screw tip:** Cutting point*

Pre-drilling not necessary

Use screw with: Wood

***Minimum screw penetration:** 24 mm*

***Drive:** Torx 25*

***Gewicht:** 0,015 kg*



HOLZSCHRAUBE SENKKOPF 6X80
WOOD SCREW COUNTERSUNK 6 X 80

900013

80x25 mm

0,010 kg

Material: Edelstahl

Zertifizierung: abZ Z-9.1-361

Schraube \varnothing : 3,2 mm

Gewindelänge: 70,0 mm

Schraubenkopf: Senkkopf

Spitze der Schraube: Schneidekerbe

Montage ohne vorbohren

Schraube geeignet für: Holz

Mindesteinschraubtiefe: 24 mm

Antrieb: Torx 20

80x25 mm

0,010 kg

***Material:** Stainless steel*

***Certification:** abZ Z-9.1-361*

***Screw \varnothing :** 3,2 mm*

***Length of thread:** 70,0 mm*

***Screw head:** Countersunk head*

***Screw tip:** Cutting point*

Pre-drilling not necessary

***Use screw with:** Wood*

***Minimum screw penetration:** 24 mm*

***Drive:** Torx 20*



TELLERKOPFSCHRAUBE A2 6,0X120 / TX 30
DISH-SHAPED WOOD SCREW A2 6,0X120 / TX 30

900127

124x15 mm

0,016 kg

Material: Edelstahl

Zertifizierung: ETA 11/0106

Schraube \varnothing : 6,0 mm

Gewindelänge: 70,0 mm

Schraubenkopf: Tellerkopf

Spitze der Schraube: Schneidekerbe

Montage ohne vorbohren

Schraube geeignet für: Holz

Mindesteinschraubtiefe: 24 mm

Antrieb: Torx 30

124x15 mm

0,016 kg

***Material:** Stainless steel*

***Certification:** ETA 11/0106*

***Screw \varnothing :** 6,0 mm*

***Length of thread:** 70,0 mm*

***Screw head:** Dish-shaped head*

***Screw tip:** Cutting point*

Pre-drilling not necessary

***Use screw with:** Wood*

***Minimum screw penetration:** 24 mm*

***Drive:** Torx 30*



HOLZSCHRAUBE TELLERKOPF 6 X 160

DISH-SHAPED HEAD WOOD SCREW WITH CUTTING EDGE 6 X 160

900145

164x15 mm

0,02 kg

Material: Edelstahl

Zertifizierung: ETA 11/0283; TÜV ID:
1111212485

Schraube Ø: 6,0 mm

Gewindelänge: 70,0 mm

Schraubenkopf: Tellerkopf

Spitze der Schraube: Schneidekerbe

Montage ohne vorbohren

Schraube geeignet für: Holz

Mindesteinschraubtiefe: 24 mm

Antrieb: Torx 25

164x15 mm

0,02 kg

***Material:** Stainless steel*

***Certification:** ETA 11/0283; TÜV ID:
1111212485*

***Screw Ø:** 6,0 mm*

***Length of thread:** 70,0 mm*

***Screw head:** Dish-shaped head*

***Screw tip:** Cutting point*

Pre-drilling not necessary

***Use screw with:** Wood*

***Minimum screw penetration:** 24 mm*

***Drive:** Torx 25*



HOLZSCHRAUBE TELLERKOPF 8,0 X 50

DISH-SHAPED HEAD WOOD SCREW WITH CUTTING EDGE 8 X 50

900316

50x8 mm

0,01 kg

Material: Edelstahl

Zertifizierung: ETA 11/0283

Schraube \varnothing : 8,0 mm

Kopfdurchmesser \varnothing : 20 mm

Gewindelänge: 50,0 mm

Schraubenkopf: Tellerkopf

Spitze der Schraube: Schneidekerbe

Montage ohne vorbohren

Schraube geeignet für: Holz

Mindesteinschraubtiefe: 32 mm

Antrieb: Torx 40

50x8 mm

0,01 kg

***Material:** Stainless steel*

***Certification:** ETA 11/0283*

***Screw \varnothing :** 8,0 mm*

***Diameter of the head \varnothing :** 20,0 mm*

***Length of thread:** 50,0 mm*

***Screw head:** Dish-shaped head*

***Screw tip:** Cutting point*

Pre-drilling not necessary

Use screw with: Wood

***Minimum screw penetration:** 32 mm*

***Drive:** Torx 40*



HOLZSCHRAUBE TELLERKOPF 8,0 X 100

DISH-SHAPED HEAD WOOD SCREW WITH CUTTING EDGE 8 X 100

900129

104x19 mm

0,025 kg

Material: Edelstahl

Zertifizierung: ETA 11/0283

Schraube \varnothing : 8,0 mm

Gewindelänge: 70,0 mm

Schraubenkopf: Tellerkopf

Spitze der Schraube: Schneidekerbe

Montage ohne vorbohren

Schraube geeignet für: Holz

Mindesteinschraubtiefe: 32 mm

Antrieb: Torx 40

104x19 mm

0,025 kg

***Material:** Stainless steel*

***Certification:** ETA 11/0283*

***Screw \varnothing :** 8,0 mm*

***Length of thread:** 70,0 mm*

***Screw head:** Dish-shaped head*

***Screw tip:** Cutting point*

Pre-drilling not necessary

***Use screw with:** Wood*

***Minimum screw penetration:** 32 mm*

***Drive:** Torx 40*



HOLZSCHRAUBE TELLERKOPF 8,0 X 100

DISH-SHAPED HEAD WOOD SCREW WITH CUTTING EDGE 8 X 100

900129

104x19 mm

0,025 kg

Material: Edelstahl

Zertifizierung: ETA 11/0283

Schraube \varnothing : 8,0 mm

Gewindelänge: 70,0 mm

Schraubenkopf: Tellerkopf

Spitze der Schraube: Schneidekerbe

Montage ohne vorbohren

Schraube geeignet für: Holz

Mindesteinschraubtiefe: 32 mm

Antrieb: Torx 40

104x19 mm

0,025 kg

***Material:** Stainless steel*

***Certification:** ETA 11/0283*

***Screw \varnothing :** 8,0 mm*

***Length of thread:** 70,0 mm*

***Screw head:** Dish-shaped head*

***Screw tip:** Cutting point*

Pre-drilling not necessary

***Use screw with:** Wood*

***Minimum screw penetration:** 32 mm*

***Drive:** Torx 40*



HOLZSCHRAUBE LINSENKOPF 5 X 30
WOOD SCREW MUSHROOM HEAD 5 X 30

900050

33x8 mm

0,003 kg

Material: Edelstahl

Zertifizierung: ETA 11/0190

Schraube \varnothing : 5 mm

Gewindelänge: 30,0 mm

Schraubenkopf: Linsenkopf

Spitze der Schraube: Schraubspitze

Montage ohne vorbohren

Schraube geeignet für: Holz

Mindesteinschraubtiefe: 20 mm

Antrieb: Torx 20

33x8 mm

0,003 kg

***Material:** Stainless steel*

***Certification:** ETA 11/0190*

***Screw \varnothing :** 5 mm*

***Length of thread:** 30,0 mm*

***Screw head:** Pan head*

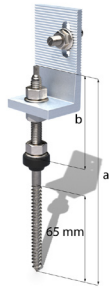
***Screw tip:** Standard screw tip*

Pre-drilling not necessary

***Use screw with:** Wood*

***Minimum screw penetration:** 20 mm*

***Drive:** Torx 20*



STOCKSCHRAUBE M10 MIT WINKEL
HANGER BOLT M10 WITH BRACKET

Material: Edelstahl; Aluminium

Zertifizierung: MCS012 IK0197/04; TÜV

ID: 1111212485; DIBt Z-14.4-602

Gewindelänge: 65 mm

Schraube Ø: M10; 9,0 mm

Material: Stainless steel; Aluminum

Certification: MCS012 IK0197/04; TÜV ID:

1111212485; DIBt Z-14.4-602

Length of thread: 65,0 mm

Screw Ø: M10; 9,0 mm

Abmessungen M10xa
Dimensions M10xa

M10x160 (Anbindung versetzt/*Offset connection*)

M10x180

M10x200 (Anbindung versetzt/*Offset connection*)

M10x200

Gewicht/
Weight

0,210 kg

0,214 kg

0,249 kg

0,249 kg

Verstellbereich M10xb/
Adjustment range M10xb

71,00 mm

81,00 mm

81,00 mm

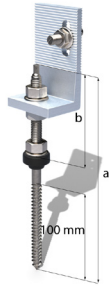
81,00 mm

920159

860020

920008

860006



STOCKSCHRAUBE M12 MIT WINKEL
HANGER BOLT M12 WITH BRACKET

Material: Edelstahl; Aluminium

Zertifizierung: MCS012 IK0197/04; TÜV
ID: 1111212485; DIBt Z-14.4-602

Schraube \varnothing : 11,0mm; M12

Gewindelänge: 100,0 mm

Material: Stainless steel; Aluminum

Certification: MCS012 IK0197/04; TÜV ID:
1111212485; DIBt Z-14.4-602

Screw \varnothing : M12; 11,0 mm

Length of thread: 100,0 mm

Abmessungen M12 x a/
Dimension M12 x a

M12x250
(Anbindung versetzt/Offset connection)

M12x250

M12x300

M12x350

M12x400

Gewicht/
Weight

0,368 kg

0,368 kg

0,382 kg

0,406 kg

0,433 kg

Verstellbereich M10xb/
Adjustment range M10xb

91,00 mm

91,00 mm

141,00 mm

191,00 mm

211,00 mm

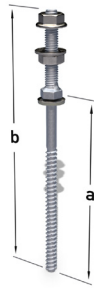
920002

860007

860017

920136

920137



SOLARBEFESTIGER FÜR STAHLUNTERKONSTRUKTION
SOLARFASTENER FOR STEEL SUBSTRUCTURE

Set ist vormontiert

Material: Edelstahl

Zertifizierung: MCS012 IK0197/04; TÜV

ID: 1111212485; DIBt Z-14.4-555

Schraubenbereich b: M10xb mm

Schraubenbereich c: 8x65 mm

Abmessung a: b + c + 6mm

Schraube Ø: M10; 8,0 mm

Gewindelänge: 65,0 mm

Schraubenkopf: Sechskant

Set pre-assembled

***Material:** Stainless steel*

***Certification:** MCS012 IK0197/04; TÜV ID:*

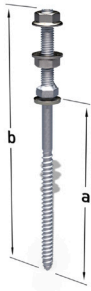
1111212485; DIBt Z-14.4-555

***Screw Ø:** M10; 8,0 mm*

***Length of thread:** 65,0 mm*

***Screw head:** Hexagon head*

Abmessung (c/b)/ Dimensions (c/b)	Gewicht/ Weight	Klemmbereich/ Module thickness	
80/50	0,076 kg	15,0 - 60,0 mm	900181
100/50	0,088 kg	35,0 - 80,0 mm	900182
125/50	0,089 kg	60,0 - 105,0 mm	900183
150/50	0,093 kg	85,0 - 130,0 mm	900184
160/50	0,099 kg	95,0 - 140,0 mm	900185
200/50	0,11 kg	135,0 - 180,0 mm	900186



SOLARBEFESTIGER FÜR HOLZUNTERKONSTRUKTION
SOLARFASTENER FOR WOODEN SUBSTRUCTURE

Set ist vormontiert

Material: Edelstahl

Zertifizierung: MCS012 IK0197/04; TÜV

ID: 1111212485; DIBt Z-14.4-555

Schraubenbereich b: M10xb mm

Schraubenbereich c: 8,4x70 mm

Abmessung a: b + c + 6mm

Schraube \varnothing : 8,4 mm; M10

Gewindelänge: 70,0 mm

Schraubenkopf: Sechskant

Spitze der Schraube: Schraubspitze

Set pre-assembled

Material: *Stainless steel*

Certification: *MCS012 IK0197/04; TÜV ID:*

1111212485; DIBt Z-14.4-555

Screw \varnothing : *8,4 mm; M10*

Length of thread: *70,0 mm*

Screw head: *Hexagon head*

Screw tip: *Standard screw tip*

Abmessung (c/b)/ Dimensions (c/b)	Gewicht/ Weight	Klemmbereich/ Module thickness	
80/50	0,076 kg	0,0 - 40,0 mm	900187
100/50	0,088 kg	20,0 - 60,0 mm	900188
130/50	0,089 kg	55,0 - 90,0 mm	900189
150/50	0,093 kg	75,0 - 110,0 mm	900190
180/50	0,099 kg	105,0 - 140,0 mm	900191
200/50	0,11 kg	125,0 - 160,0 mm	900192



SCHIRMDICHTUNG FÜR SOLARBEFESTIGER
EPDM GASKET

900193

25x25x15 mm

0,004 kg

Material: EPDM

Zertifizierung: TÜV ID: 1111212485;
MCS012 IK0197/04

Verwendbar mit: Solarbefestiger

Schraube Ø: 8,4 mm

25x25x15 mm

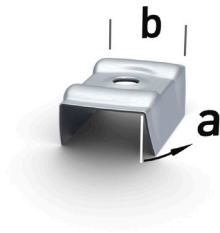
0,004 kg

***Material:** EPDM*

***Certification:** TÜV ID: 1111212485;
MCS012 IK0197/04*

***Usable with:** Solar fastener*

***Screw Ø:** 8,4 mm*

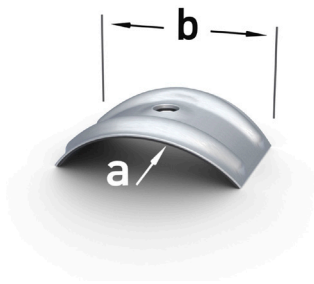


KALLOTE FÜR TRAPEZBLECH
STORM WASHER FOR TRAPEZOIDAL SHEET

900206

Material: EPDM; Aluminium
Zertifizierung: TÜV ID: 1111212485;
MCS012 IK0197/04
Verwendbar mit: Solarbefestiger
EPDM ist vormontiert
Bohrungsdurchmesser: 7,4 mm

Material: EPDM; Aluminum
Certification: TÜV ID: 1111212485;
MCS012 IK0197/04
Usable with: Solar fastener
EPDM pre-assembled
Bohrungsdurchmesser: 7,4 mm

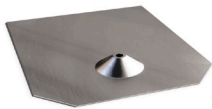


KALLOTE FÜR WELLBLECH
STORM WASHER FOR CORRUGATED SHEET

900220

Material: EPDM; Aluminium
Zertifizierung: TÜV ID: 1111212485;
MCS012 IK0197/04
Verwendbar mit: Solarbefestiger
EPDM ist vormontiert
Bohrungsdurchmesser: 7,4 mm

Material: EPDM; Aluminum
Certification: TÜV ID: 1111212485;
MCS012 IK0197/04
Usable with: Solar fastener
EPDM pre-assembled
Bohrungsdurchmesser: 7,4 mm



SOLARBEFESTIGERBLECH FÜR BITUMENSCHINDEL 246X205 MM
SOLAR FASTENER FLASHING FOR BITUMEN SHINGLES 246X205 MM

900203

246x205x30 mm

0,132 kg

Material: Aluminium

Zertifizierung: -

Materialstärke: 1,0 mm

Bohrungsdurchmesser: 8,4 mm

246x205x30 mm

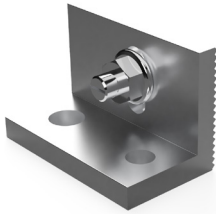
0,132 kg

***Material:** Aluminum*

***Certification:** -*

***Material thickness:** 1,0 mm*

***Bohrungsdurchmesser:** 8,4 mm*



WINKEL IFP, SET (1 ST.)
IFP BRACKET, (1 ST.)

R420024

40x35x62 mm

0,090 kg

Material: Edelstahl; Aluminium

Schraube \varnothing : M8

Bohrung: 9mm, 12mm

40x35x62 mm

0,090 kg

Material: Stainless steel; Aluminium

Screw \varnothing : M8

Drilling: 9mm, 12mm



SOLARBEFESTIGERBLECH FÜR BITUMENSCHINDEL 380X280 MM
SOLAR FASTENER FLASHING FOR BITUMEN SHINGLES 380X280 MM

900204

380x280x30 mm

0,282 kg

Material: Aluminium

Zertifizierung: -

Materialstärke: 1,0 mm

Bohrungsdurchmesser: 8,4 mm

380x280x30 mm

0,282 kg

***Material:** Aluminum*

***Certification:** -*

***Material thickness:** 1,0 mm*

***Bohrungsdurchmesser:** 8,4 mm*



WINKEL UK M8, (SET)
UK M8 BRACKET, (SET)

420352

40x30x40 mm

0,082 kg

Material: Edelstahl; Verzinkter Stahl

Zertifizierung: TÜV ID: 1111212485

Schraube Ø: M8

40x30x40 mm

0,082 kg

Material: Stainless steel; Galvanised steel

Certification: TÜV ID: 1111212485

Screw Ø: M8



WINKEL M10
BRACKET M10

420014

38x40x85 mm

0,099 kg

Set ist vormontiert

Material: Aluminium

Zertifizierung: TÜV ID: 1111212485

Schraube \varnothing : M8

Höhenverstellung: 21,00 mm

38x40x85 mm

0,099 kg

Set pre-assembled

***Material:** Aluminum*

***Certification:** TÜV ID: 1111212485*

***Screw \varnothing :** M8*

***Height adjustment:** 21,00 mm*



WINKEL M12
BRACKET M12

420012

38x40x85 mm

0,096 kg

Set ist vormontiert

Material: Aluminium

Zertifizierung: TÜV ID: 1111212485

Schraube \varnothing : M8

Höhenverstellung: 21,00 mm

38x40x85 mm

0,096 kg

Set pre-assembled

***Material:** Aluminum*

***Certification:** TÜV ID: 1111212485*

***Screw \varnothing :** M8*

***Height adjustment:** 21,00 mm*



WINKEL M10 (ANBINDUNG VERSETZT)
BRACKET M10 (OFFSET CONNECTION)

420131

38x50x85 mm

0,127 kg

Set ist vormontiert

Material: Edelstahl; Aluminium

Zertifizierung: TÜV ID: 1111212485

Schraube \varnothing : M10

Höhenverstellung: 21,00 mm

38x50x85 mm

0,127 kg

Set pre-assembled

***Material:** Stainless steel; Aluminum*

***Certification:** TÜV ID: 1111212485*

***Screw \varnothing :** M10*

***Height adjustment:** 21,00 mm*



WINKEL M12 (ANBINDUNG VERSETZT)
BRACKET M12 (OFFSET CONNECTION)

420130

38x50x85 mm

0,124 kg

Set ist vormontiert

Material: Edelstahl; Aluminium

Schraube \varnothing : M12

Höhenverstellung: 21,00 mm

38x50x85 mm

0,124 kg

Set pre-assembled

***Material:** Stainless steel; Aluminum*

***Screw \varnothing :** M12*

***Height adjustment:** 21,00 mm*

KALZIP STEHFALZKLEMME TYP FS
KALZIP CLAMP FOR STANDING SEAM TYP FS

400256

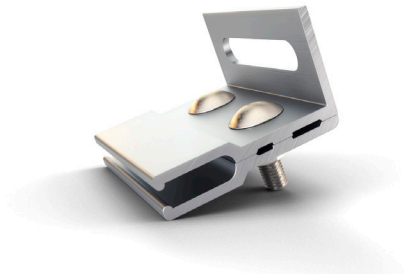


38x60x42 mm
0,144 kg
Set ist vormontiert
Material: Edelstahl

Geeignet für: Blech
Dacheindeckung: Stehfalz Rundfalz
Antrieb: Schlüsselweite 13

38x60x42 mm
0,144 kg
Set pre-assembled
Material: *Stainless steel*

Applicable with: *Sheet metal*
Roof decking: *Standing seam light industrial*
Drive: *Width across flats 13*



RIB-ROOF STEHFALZKLEMME 465
RIB-ROOF CLAMP FOR STANDING SEAM R-465

400257

80x42x62 mm

0,21 kg

Set ist vormontiert

Material: Aluminium

Geeignet für: Blech

Dacheindeckung: Stehfalz R-465

Antrieb: Schlüsselweite 13

Horizontale Verstellung: 50,0 mm

80x42x62 mm

0,21 kg

Set pre-assembled

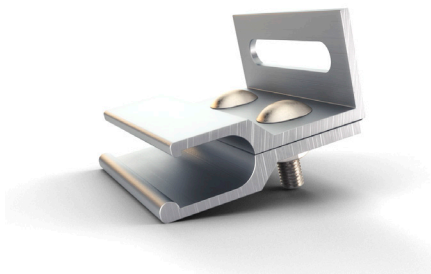
Material: *Aluminum*

Applicable with: *Sheet metal*

Roof decking: *Standing seam R-465*

Drive: *Width across flats 13*

Horizontal adjustment: *50,0 mm*



RIB-ROOF STEHFALZKLEMME 500
RIB-ROOF CLAMP FOR STANDING SEAM R-500

400258

80x50x72 mm

0,239 kg

Set ist vormontiert

Material: Aluminium

Geeignet für: Blech

Dacheindeckung: Stehfalz R-500

Antrieb: Schlüsselweite 13

Horizontale Verstellung: 50,0 mm

80x50x72 mm

0,239 kg

Set pre-assembled

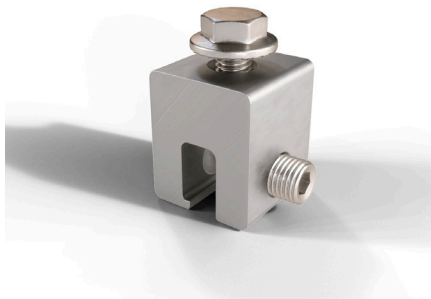
Material: *Aluminum*

Applicable with: *Sheet metal*

Roof decking: *Standing seam R-500*

Drive: *Width across flats 13*

Horizontal adjustment: *50,0 mm*



STEHFALZKLEMME E-MINI
CLAMP FOR STANDING SEAM E-MINI

420254

90x70x20 mm

0,065 kg

Set ist nicht vormontiert

Material: Aluminium

Geeignet für: Blech

Dacheindeckung: Stehfalz Doppelfalz

Antrieb: Schlüsselweite 13

90x70x20 mm

0,065 kg

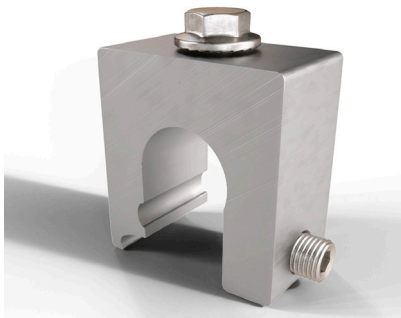
Set is not pre-assembled

Material: *Aluminum*

Applicable with: *Sheet metal*

Roof decking: *Standing seam double seam roof*

Drive: *Width across flats 13*



STEHFALZKLEMME Z-MINI
CLAMP FOR STANDING SEAM Z-MINI

400255

45x38x30 mm

0,151 kg

Set ist nicht vormontiert

Material: Aluminium

Geeignet für: Blech

Dacheindeckung: Stehfalz Rundfalz

Antrieb: Schlüsselweite 13

45x38x30 mm

0,151 kg

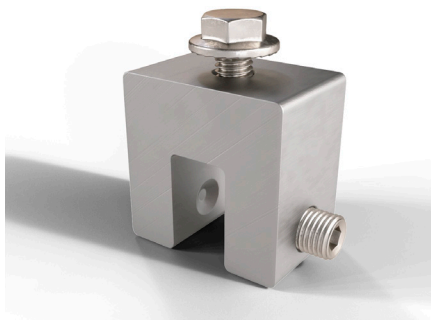
Set is not pre-assembled

Material: *Aluminum*

Applicable with: *Sheet metal*

Roof decking: *Standing seam light industrial*

Drive: *Width across flats 13*



STEHFALZKLEMME S-MINI
CLAMP FOR STANDING SEAM S-MINI

420259

38x38x30 mm

0,111 kg

Set ist nicht vormontiert

Material: Aluminium

Geeignet für: Blech

Dacheindeckung: Stehfalz Industriefalz

Antrieb: Schlüsselweite 13

38x38x30 mm

0,111 kg

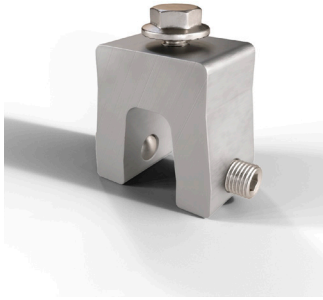
Set is not pre-assembled

Material: *Aluminum*

Applicable with: *Sheet metal*

Roof decking: *Standing seam industrial roof*

Drive: *Width across flats 13*



STEHFALZKLEMME R-465-MINI
CLAMP FOR STANDING SEAM R-465-MINI

400563

40x30x41 mm

0,1 kg

Set ist nicht vormontiert

Material: Aluminium

Geeignet für: Blech

Dacheindeckung: Stehfalz R-465

Antrieb: Schlüsselweite 13

40x30x41 mm

0,1 kg

Set is not pre-assembled

Material: *Aluminum*

Applicable with: *Sheet metal*

Roof decking: *Standing seam R-465*

Drive: *Width across flats 13*



STEHFALZKLEMME R-465
CLAMP FOR STANDING SEAM R-465

400252

40x30x41 mm

0,15 kg

Set ist nicht vormontiert

Material: Aluminium

Geeignet für: Blech

Dacheindeckung: Stehfalz R-465

Antrieb: Schlüsselweite 13

40x30x41 mm

0,15 kg

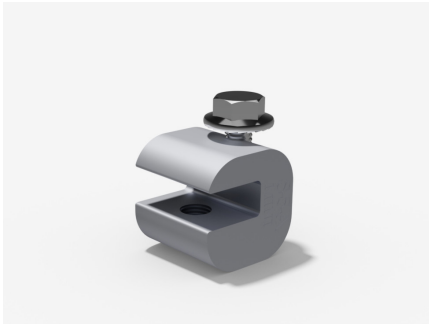
Set is not pre-assembled

Material: *Aluminum*

Applicable with: *Sheet metal*

Roof decking: *Standing seam R-465*

Drive: *Width across flats 13*



STEHFALZKLEMME A-MINI
CLAMP FOR STANDING SEAM A-MINI

400289

32x32x30 mm

0,1 kg

Set ist nicht vormontiert

Material: Aluminium

Geeignet für: Blech

Dacheindeckung: Stehfalz A-Mini

Antrieb: Schlüsselweite 13

32x32x30 mm

0,1 kg

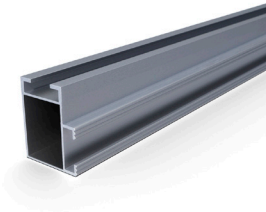
Set is not pre-assembled

Material: Aluminum

Applicable with: Sheet metal

Roof decking: Standing seam A-Mini

Drive: Width across flats 13



VS+ MONTAGESCHIENE 41 X 35 MM
VS+ MOUNTING RAIL 41 X 35 MM

0,593 kg/m

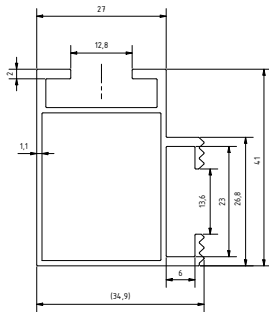
Material: Aluminium

Zertifizierung: TÜV ID: 1111212485;
MCS012 IK0197/03

0,593 kg/m

***Material:** Aluminum*

***Certification:** TÜV ID: 1111212485;
MCS012 IK0197/03*



Länge/
Length

2250 mm

3200 mm

3200 mm

3300 mm

4200 mm

4200 mm

4400 mm

6200 mm

Zuschnitt/ Cusom cut

Zuschnitt/ Cusom cut

Farbe/
Colour

Blank/blank

Blank/blank

Schwarz/black

Blank/blank

Blank/blank

Schwarz/black

Blank/blank

Blank/blank

Blank/blank

Schwarz/black

Artikelnummer/
Article Number

400523

400511

500411-B

400524

400512

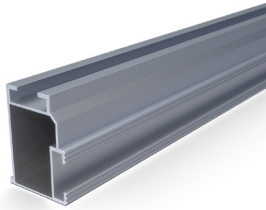
400512-B

400525

400513

400519

400519-B



VS+ MONTAGESCHIENE 50 X 37 MM
VS+ MOUNTING RAIL 50 X 37 MM

0,703 kg/m

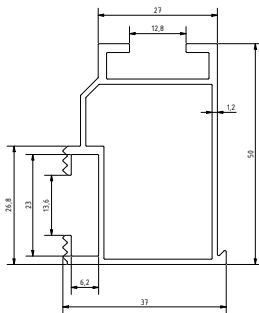
Material: Aluminium

Zertifizierung: TÜV ID: 1111212485;
MCS012 IK0197/03

0,703 kg/m

Material: Aluminum

Certification: TÜV ID: 1111212485;
MCS012 IK0197/03



Länge/ Length	Farbe/ Colour	Artikelnummer/ Article Number
2250 mm	Blank/blank	400527
3200 mm	Blank/blank	400502
3200 mm	Schwarz/black	400502-B
3300 mm	Blank/blank	400528
4200 mm	Blank/blank	400505
4200 mm	Schwarz/black	400505-B
4400 mm	Blank/blank	400529
6200 mm	Blank/blank	400506
Zuschnitt/ Custom cut	Blank/blank	400509
Zuschnitt/ Custom cut	Schwarz/black	400509-B



VS+ MONTAGESCHIENE 41 X 35 MM (SÜDAFRICA)
VS+ MOUNTING RAIL 41 X 35 MM (SOUTH AFRICA)

0,593 kg/m

Material: Aluminium

Zertifizierung: TÜV ID: 1111212485;
MCS012 IK0197/03

0,593 kg/m

***Material:** Aluminum*

***Certification:** TÜV ID: 1111212485;
MCS012 IK0197/03*

Länge/
Length

2250 mm

3300 mm

4400 mm

Farbe/
Colour

Blank/blank

Blank/blank

Blank/blank

400523-Z

400524-Z

400525-Z



VS+ SCHIENENVERBINDER 41 X 35
VS+ RAIL CONNECTOR 41 X 35

400531

195x24,1x30 mm

0,151 kg

Schielenlänge: 195,0 mm

Material: Aluminium

Zertifizierung: TÜV ID: 1111212485;

MCS012 IK0197/03

Verwendbar mit: VS+ Montageschiene 41
x 35 mm

195x24,1x30 mm

0,151 kg

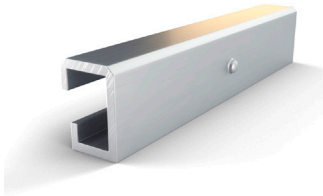
Rail length: 195,0 mm

Material: Aluminum

Certification: TÜV ID: 1111212485;

MCS012 IK0197/03

Usable with: VS+ Mounting rail 41 x 35 mm



VS+ SCHIENENVERBINDER 50 X 37
VS+ RAIL CONNECTOR 50 X 37

400532

195x27,9x38,8 mm
0,193 kg

Schielenlänge: 195,0 mm

Material: Aluminium

Zertifizierung: TÜV ID: 1111212485;
MCS012 IK0197/03

Verwendbar mit: VS+ Montageschiene 50
x 37 mm

195x27,9x38,8 mm
0,193 kg

Rail length: 195,0 mm

Material: Aluminum

Certification: TÜV ID: 1111212485;
MCS012 IK0197/03

Usable with: VS+ Mounting rail 50 x 37 mm



KREUZSCHIENENVERBINDER+
CROSS RAIL CONNECTOR+

420083

35x35x65 mm

0,066 kg

Set ist vormontiert

Material: Korrosiongeschützter Stahl;
Aluminium

Zertifizierung: TÜV ID: 1111212485;
MCS012 IK0197/03

Verwendbar mit: VS+ Montageschiene 50
x 37 mm; TS+

Antrieb: Innensechskant 5mm

35x35x65 mm

0,066 kg

Set pre-assembled

Material: Corrosion resistant steel; Alu-
minium

Certification: TÜV ID: 1111212485;
MCS012 IK0197/03

Usable with: VS+ Mounting rail 50 x 37
mm; TS+

Drive: Hexagon socket 5 mm



KREUZSCHIENENVERBINDER+ (SCHWARZ)
CROSS RAIL CONNECTOR+ (BLACK)

420083-B

35x35x65 mm

0,071 kg

Set ist vormontiert

Material: Korrosiongeschützter Stahl;
Aluminium

Zertifizierung: TÜV ID: 1111212485;
MCS012 IK0197/03

Verwendbar mit: VS+ Montageschiene 50
x 37 mm; TS+

Antrieb: Innensechskant 5mm

35x35x65 mm

0,071 kg

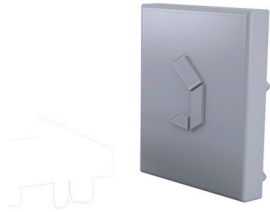
Set pre-assembled

Material: Corrosion resistant steel; Alu-
minium

Certification: TÜV ID: 1111212485;
MCS012 IK0197/03

Usable with: VS+ Mounting rail 50 x 37
mm; TS+

Drive: Hexagon socket 5 mm



ABDECKKAPPE VS+ MONTAGESCHIENE 41X35X12 GRAU
CAP VS+ MOUNTING RAIL 41X35X12 (GREY)

900246

40x35x12 mm

0,012 kg

Material: HDPE

Zertifizierung: -

Materialstärke: 2,2 mm

Verwendbar mit: VS+ Montageschiene 41 x 35 mm

40x35x12 mm

0,012 kg

***Material:** HDPE*

***Certification:** -*

***Material thickness:** 2,2 mm*

***Usable with:** VS+ Mounting rail 41 x 35 mm*



ABDECKKAPPE VS+ MONTAGESCHIENE 41X35 (SCHWARZ)
CAP VS+ MOUNTING RAIL 41X35 (BLACK)

900245

41x35x12 mm

0,012 kg

Material: HDPE

Materialstärke: 2,2 mm

Verwendbar mit: VS+ Montageschiene 41
x 35 mm

41x35x12 mm

0,012 kg

***Material:** HDPE*

***Material thickness:** 2,2 mm*

***Usable with:** VS+ Mounting rail 41 x 35 mm*



ABDECKKAPPE VS+ MONTAGESCHIENE 50X37,5 (GRAU)
CAP VS+ MOUNTING RAIL 50X37,5 (GREY)

920044

50x35x12 mm

Material: HDPE

Zertifizierung: -

Materialstärke: 2,0 mm

Verwendbar mit: VS+ Montageschiene 50
x 37 mm

50x35x12 mm

***Material:** HDPE*

***Certification:** -*

***Material thickness:** 2,0 mm*

***Usable with:** VS+ Mounting rail 50 x 37 mm*



ABDECKKAPPE VS+ MONTAGESCHIENE 50X37,5 (SCHWARZ)
CAP VS+ MOUNTING RAIL 50X37,5 (BLACK)

920043

50x35x12 mm

Material: Kunststoff

Zertifizierung: -

Materialstärke: 2,0 mm

Verwendbar mit: VS+ Montageschiene 50
x 37 mm

50x35x12 mm

***Material:** Plastic*

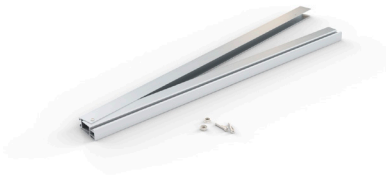
***Certification:** -*

***Material thickness:** 2,0 mm*

***Usable with:** VS+ Mounting rail 50 x 37 mm*

TS+ SCHERE (SET)
TS+ V-FRAME (SET)

420550



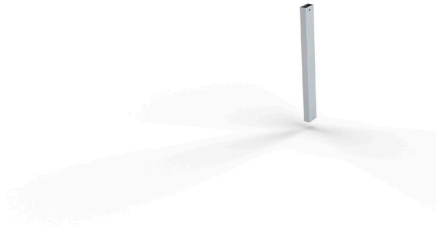
1100x35x86 mm
1,456 kg
Schienenlänge: 1.100,0 mm
Material: Aluminium
Zertifizierung: TÜV ID: 1111212485

1100x35x86 mm
1,456 kg
Rail length: 1.100,0 mm
Material: Aluminum
Certification: TÜV ID: 1111212485

TS+ STÜTZE
TS+ SUPPORT

Material: Aluminium
Zertifizierung: TÜV ID: 1111212485

Material: Aluminium
Certification: TÜV ID: 1111212485



Grad/ Angle of inclination	Abmessung/ Dimensions	Gewicht/ Weight	
10°	198x27x47 mm	0,099 kg	400552
15°	228x27x47 mm	0,142 kg	400553
20°	366x27x47 mm	0,184 kg	400554
25°	450x27x47 mm	0,226 kg	400555
30°	532x27x47 mm	0,268 kg	400556
35°	613x27x47 mm	0,308 kg	400557



TS+ DREIECK MONTIERT
TS+ A-FRAME ASSEMBLED

Dummy_Aufständerung_2

Material: Aluminium
Set ist vormontiert

Material: Aluminum
Set pre-assembled



TS+ L-PROFIL QUERVERSTREBUNG (SET)
TS+ L-PROFILE CROSS STRIVING PROFILE (SET)

420600

1400x30x30 mm

0,488 kg

Schienenlänge: 1.400,0 mm

Material: Aluminium

Zertifizierung: TÜV ID: 1111212485

1400x30x30 mm

0,488 kg

Rail length: 1.400,0 mm

Material: Aluminum

Certification: TÜV ID: 1111212485



TS+ L-PROFIL QUERVERSTREBUNG 1900MM(SET)
TS+ L-PROFILE CROSS STRIVING PROFILE 1900MM(SET)

R420601

30x30x1900 mm

0,662 kg

Schienenlänge: 1.900,0 mm

Material: Aluminium

Zertifizierung:

30x30x1900 mm

0,662 kg

Rail length: 1.900,0 mm

Material: Aluminum

Certification:



METASOLE+ BLECHSTÄRKE STAHL 0,40-1,25 MM; ALU 0,50-2,00 MM
 METASOLE+ METAL SHEET THICKNESS: STEEL 0.40-1.25MM; ALU 0.50-2.00 MM

420402

125x31x17 mm

0,084 kg

EPDM ist vormontiert

Schienenlänge: 125,0 mm

Material: Aluminium

Zertifizierung: TÜV ID: 1111212485;

MCS012 IK0197/02

Schraube Ø: 6,0 mm

125x31x17 mm

0,084 kg

EPDM pre-assembled

Rail length: 125,0 mm

Material: Aluminum

Certification: TÜV ID: 1111212485;

MCS012 IK0197/02

Screw Ø: 6,0 mm

Geeignet für: Blech

Dacheindeckung: Trapez

Min. Hochsickenbreite: 20 mm

Material Trapezblech: Stahl; Aluminium

Blechstärke Alu.: 0,50 - 2,00 mm

Blechstärke Stahl: 0,40 - 1,25 mm

Modulausrichtung: Horizontal (landscape)

Applicable with: Sheet metal

Roof decking: Trapezoidal sheet metal

Min. width of rib: 20 mm

Material of roof sheet: Steel; Aluminum

Metal thickness aluminum: 0,50 - 2,00 mm

Metal thickness steel: 0,40 - 1,25 mm

Module orientation: Horizontal (landscape)



METASOLE+ BLECHSTÄRKE: STAHL 0,75 ETN ZERTIFIKAT
METASOLE+ METAL SHEET THICKNESS: STEEL 0.75 ETN CERTIFICATION

420405

125x31x17,4 mm
0,088 kg

EPDM ist vormontiert

Schienenlänge: 125,0 mm

Material: Aluminium

Zertifizierung: ETN 010T1606

Schraube Ø: 6,0 mm

Geeignet für: Blech

Dacheindeckung: Trapez

Min. Hochsickenbreite: 20 mm

Material Trapezblech: Stahl

Blechstärke Stahl: 0,75 mm

Modulausrichtung: Horizontal (landscape)

125x31x17,4 mm
0,088 kg

EPDM pre-assembled

***Rail length:** 125,0 mm*

***Material:** Aluminum*

***Certification:** ETN 010T1606*

***Screw Ø:** 6,0 mm*

***Applicable with:** Sheet metal*

***Roof decking:** Trapezoidal sheet metal*

***Min. width of rib:** 20 mm*

***Material of roof sheet:** Steel*

***Metal thickness steel:** 0,75 mm*

***Module orientation:** Horizontal (landscape)*



METASOLE+ BLECHSTÄRKE: STAHL 0,75-1,00 MM
METASOLE+ METAL SHEET THICKNESS: STEEL 0.75-1.0 MM

420403

125x31x17 mm
0,079 kg
EPDM ist vormontiert
Schienenlänge: 125,0 mm
Material: Aluminium
Zertifizierung: TÜV ID: 1111212485;
MCS012 IK0197/02
Schraube Ø: 5,8 mm

Geeignet für: Blech
Dacheindeckung: Trapez
Min. Hochsickenbreite: 20 mm
Material Trapezblech: Stahl
Blechstärke Stahl: 0,75 - 1,00 mm
Modulausrichtung: Horizontal (landscape)

125x31x17 mm
0,079 kg
EPDM pre-assembled
Rail length: 125,0 mm
Material: Aluminum
Certification: TÜV ID: 1111212485;
MCS012 IK0197/02
Screw Ø: 5,8 mm

Applicable with: Sheet metal
Roof decking: Trapezoidal sheet metal
Min. width of rib: 20 mm
Material of roof sheet: Steel
Metal thickness steel: 0,75 - 1,00 mm
Module orientation: Horizontal (landscape)



METASOLE+ KLEMMFUSS MIT NIETEN AB 0,50 - 2,00 MM
METASOLE+ FOOT WITH RIVETS FROM 0.50 - 2,00 MM

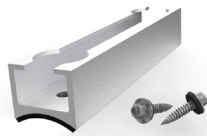
420406

125x31x17 mm
0,082 kg
EPDM ist vormontiert
Schienenlänge: 125,0 mm
Material: Aluminium
Schraube Ø: 6,4 mm

Geeignet für: Blech
Dacheindeckung: Trapez
Min. Hochsickenbreite: 20 mm
Material Trapezblech: Stahl; Aluminium
Blechstärke Alu.: 0,50 - 2,00 mm
Blechstärke Stahl: 0,50 - 2,00 mm
Modulausrichtung: Horizontal (landscape)

125x31x17 mm
0,082 kg
EPDM pre-assembled
Rail length: 125,0 mm
Material: Aluminum
Screw Ø: 6,4 mm

Applicable with: Sheet metal
Roof decking: Trapezoidal sheet metal
Min. width of rib: 20 mm
Material of roof sheet: Steel; Aluminum
Metal thickness aluminum: 0,50 - 2,00 mm
Metal thickness steel: 0,50 - 2,00 mm
Module orientation: Horizontal (landscape)



MS+ WELLBLECH RADIUS 24
MS+ CORRUGATED SHEET RADIUS 24

420411

125x28x25 mm
0,078 kg
EPDM ist vormontiert
Schienenlänge: 125,0 mm
Material: Aluminium, EPDM
Schraube Ø: 5,5-6,0 mm

Geeignet für: Blech
Dacheindeckung: Wellblech
Wellenradius: 24 mm
Modulausrichtung: Horizontal (landscape)

125x28x25 mm
0,078 kg
EPDM pre-assembled
Rail length: 125,0 mm
Material: Aluminum, EPDM
Screw Ø: 5,5-6,0 mm

Applicable with: Sheet metal
Roof decking: Corrugated sheet metal
Corrugation Radius: 24 mm
Module orientation: Horizontal (landscape)



ABRUTSCHSICHERUNG MS+ FÜR ETN ZERTIFIZIERUNG (SET)
ANTI-SLIP PROTECTION MS+ FOR ETN CERTIFICATE (SET)

420008

0,048 kg

Material: Edelstahl; Aluminium

Zertifizierung: ETN 010T1606

Verwendbar mit: MS+ ETN

Schraube \varnothing : M8

Min. Hochsickenbreite: 20 mm

Modulausrichtung: Horizontal (landscape)

0,048 kg

EPDM is not pre-assembled

***Material:** Stainless steel; Aluminum*

***Certification:** ETN 010T1606*

***Usable with:** MS+ ETN*

***Screw \varnothing :** M8*

***Min. width of rib:** 20 mm*

***Module orientation:** Horizontal (landscape)*



MS+ PORTRAIT (SET)
MS+ PORTRAIT (SET)

420420

350x77x39 mm

0,342 kg

Schienenlänge: 350,0 mm

Material: Aluminium

Zertifizierung: MCS012 IK0197/02; TÜV ID:
1111212485

Geeignet für: Blech

Dacheindeckung: Trapez

Min. Hochsickenbreite: 20 mm

Material Trapezblech: Aluminium; Stahl

Blechstärke Alu.: 0,50 - 1,50 mm

Blechstärke Stahl: 0,40 - 1,13 mm

Modulausrichtung: Vertikal (portrait)

350x77x39 mm

0,342 kg

Rail length: 350,0 mm

Material: Aluminum

*Certification: MCS012 IK0197/02; TÜV ID:
1111212485*

Applicable with: Sheet metal

Roof decking: Trapezoidal sheet metal

Min. width of rib: 20 mm

Material of roof sheet: Aluminum; Steel

Metal thickness aluminum: 0,50 - 1,50 mm

Metal thickness steel: 0,40 - 1,13 mm

Module orientation: Vertical (portrait)



MS+ H (SET)
MS+ H (SET)

R420423

125x72x30 mm
0,250 kg
Schienenlänge: 125,0 mm
Material: Aluminium

Geeignet für: Blech
Dacheindeckung: Trapez
Min. Hochsickenbreite: 20 mm
Material Trapezblech: Aluminium; Stahl
Blechstärke Alu: 0,50 - 2,00 mm
Blechstärke Stahl: 0,40 - 1,25 mm
Modulausrichtung: Horizontal (landscape)

*125x72x30 mm
0,250 kg
Rail length: 125,0 mm
Material: Aluminum*

*Applicable with: Sheet metal
Roof decking: Trapezoidal sheet metal
Min. width of rib: 20 mm
Material of roof sheet: Aluminum; Steel
Metal thickness aluminum: 0,50 - 2,00 mm
Metal thickness steel: 0,40 - 1,25 mm
Module orientation: Horizontal (landscape)*



MS+ PORTRAIT NIETE (SET)
MS+ PORTRAIT RIVET (SET)

420422

350x77x39 mm

0,334 kg

Schielenlänge: 350,0 mm

Material: Aluminium

Zertifizierung: TÜV ID: 1111212485

Geeignet für: Blech

Dacheindeckung: Trapez

Min. Hochsickenbreite: 20 mm

Material Trapezblech: Aluminium; Stahl

Blechstärke Alu.: 0,80 - 6,80 mm

Blechstärke Stahl: 0,80 - 6,80 mm

Modulausrichtung: Vertikal (portrait)

350x77x39 mm

0,334 kg

Rail length: 350,0 mm

Material: Aluminum

Certification: TÜV ID: 1111212485

Applicable with: Sheet metal

Roof decking: Trapezoidal sheet metal

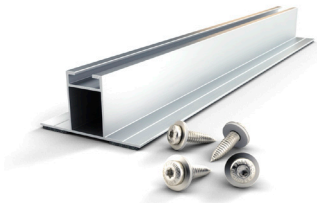
Min. width of rib: 20 mm

Material of roof sheet: Aluminum; Steel

Metal thickness aluminum: 0,80 - 6,80 mm

Metal thickness steel: 0,80 - 6,80 mm

Module orientation: Vertical (portrait)



MS+ PORTRAIT 400 MM (SET)
MS+ PORTRAIT 400 MM (SET)

420421

400x77x39 mm

0,386 kg

Schienenlänge: 400,0 mm

Material: Aluminium

Zertifizierung: MCS012 IK0197/02; TÜV ID:
1111212485

Geeignet für: Blech

Dacheindeckung: Trapez

Min. Hochsickenbreite: 20 mm

Material Trapezblech: Aluminium; Stahl

Blechstärke Alu.: 0,50 - 1,50 mm

Blechstärke Stahl: 0,40 - 1,13 mm

Modulausrichtung: Vertikal (portrait)

400x77x39 mm

0,386 kg

Rail length: 400,0 mm

Material: Aluminum

*Certification: MCS012 IK0197/02; TÜV ID:
1111212485*

Applicable with: Sheet metal

Roof decking: Trapezoidal sheet metal

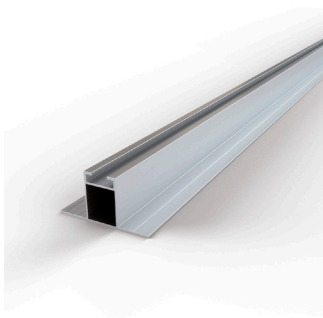
Min. width of rib: 20 mm

Material of roof sheet: Aluminum; Steel

Metal thickness aluminum: 0,50 - 1,50 mm

Metal thickness steel: 0,40 - 1,13 mm

Module orientation: Vertical (portrait)



MS+ PORTRAIT 3600MM OHNE EPDM
MS+ PORTRAIT 3600 MM WITHOUT EPDM

400405

3600x77x39 mm

2,829 kg

Schielenlänge: 3.600,0 mm

Material: Aluminium

Zertifizierung: MCS012 IK0197/02; TÜV ID:
1111212485

3600x77x39 mm

2,829 kg

Rail length: 3.600,0 mm

Material: Aluminum

*Certification: MCS012 IK0197/02; TÜV ID:
1111212485*

Min. Hochsickenbreite: 20 mm

Modulausrichtung: Vertikal (portrait)

Min. width of rib: 20 mm

Module orientation: Vertical (portrait)



EPDM ROLLE 5M FÜR MS+ PORTRAIT
EPDM ROLL 5M FOR MS+ PORTRAIT

300224

0,075 kg

Material: EPDM

Verwendbar mit: R400405

Min. Hochsickenbreite: 20 mm

0,075 kg

Material: EPDM

Usable with: R400405

Min. width of rib: 20 mm



CONSOLE+ (INKL. MONTAGEMATERIAL UND U-PROFILE)
CONSOLE+ (INCL. MOUNTING MATERIAL AND U-PROFILE)

520075-K

1715x1090x367 mm
7,7 kg

Material: HDPE

Zertifizierung: TÜV ID: 1111212485

Materialstärke: 2,0 mm

Neigungswinkel: 15 °

Modularten: Gelochte Modulrahmen

Lochabstand kurze Modulseite: 895 - 1.014 mm

Lochabstand lange Modulseite: 690 - 1.180 mm

Modulausrichtung: Horizontal (landscape)

1715x1090x367 mm
7,7 kg

Material: HDPE

Certification: TÜV ID: 1111212485

Material thickness: 2,0 mm

Angle of inclination: 15 °

Module types: Module frames with holes

Hole distance short module side: 895 - 1.014 mm

Hole distance long module side: 690 - 1.180 mm

Module orientation: Horizontal (landscape)



STREAMLINER+
STREAMLINER+

520076

1600x555x420 mm

1,97 kg

Abmessung Grundplatte: 1553 x 361mm

Material: HDPE

Zertifizierung: TÜV ID: 1111212485

Materialstärke: 4,0 mm

Verwendbar mit: R520075-K

Neigungswinkel: 15 °

1600x555x420 mm

1,97 kg

***Dimensions base plate:** 1553 x 361mm*

***Material:** HDPE*

***Certification:** TÜV ID: 1111212485*

***Material thickness:** 4,0 mm*

***Usable with:** R520075-K*

***Angle of inclination:** 15 °*

VERLÄNGERUNGSSCHIENEN FÜR CONSOLE 4.1, 4.2, 5.2, 6.2
ELONGATION RAILS FOR CONSOLE 4.1, 4.2, 5.2, 6.2



460001

220x150x10 mm
0,114 kg
Schienenlänge: 150,0 mm
Material: Aluminium
Verwendbar mit: CS+

220x150x10 mm
0,114 kg
Rail length: 150,0 mm
Material: Aluminium
Usable with: CS+



MONTAGEMATERIAL FÜR CONSOLE 4.1, 4.2, 5.2, 6.2, CS+
MOUNTING MATERIAL FOR CONSOLE 4.1, 4.2, 5.2, 6.2, CS+

420022

120x170x10 mm

0,112 kg

Set ist nicht vormontiert

Material: Edelstahl

Zertifizierung: TÜV ID: 1111212485

Schraube \varnothing : M6

120x170x10 mm

0,112 kg

Set is not pre-assembled

EPDM is not pre-assembled

Material: *Stainless steel*

Certification: *TÜV ID: 1111212485*

Screw \varnothing : *M6*

ALUMINIUM U-PROFIL 1035 MM CONSOLE 4.2, 5.2,6.2, CS+
ALUMINIUM U-PROFILE 1035 MM CONSOLE 4.2, 5.2,6.2, CS+



400005

1035x20x50 mm

0,195 kg

Schienerlänge: 1.035,0 mm

Material: Aluminium

Zertifizierung: TÜV ID: 1111212485

1035x20x50 mm

0,195 kg

Rail length: 1.035,0 mm

Material: Aluminum

Certification: TÜV ID: 1111212485

Lochabstand kurze Modulseite: 895 - 1.014
mm

*Hole distance short module side: 895 -
1.014 mm*



FS-S BODENSCHIENE
FS-S BASE RAIL

1,02 kg/m

Material: Aluminium

1,02 kg/m

Material: Aluminum

Länge/ Length	Grad/ Angle of inclination	
1389 mm	10°	500400
1639 mm	10°	500402
1739 mm	18°	500401
1989 mm	18°	500403



BODENSCHIENE FS10-EW 2260 MM
BASE RAIL FS10-EW 2260 MM

500500

2260x101x22 mm

1,66 kg

Schienelänge: 2.260,0 mm

Material: Aluminium

Zertifizierung: -

2260x101x22 mm

1,66 kg

***Rail length:** 2.260,0 mm*

***Material:** Aluminum*

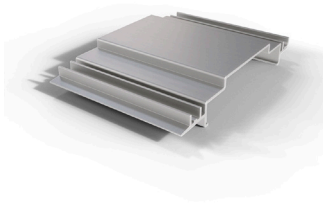
***Certification:** -*

Modulausrichtung: Horizontal (landscape)

***Module orientation:** Horizontal (landscape)*

BODENSCHIENENVERBINDER
BASE RAIL CONNECTOR

500404



95x135x22 mm

0,079 kg

Schienenlänge: 95,0 mm

Material: Aluminium

Zertifizierung: TÜV ID: 1111212485

Verwendbar mit: FS10-S/FS18-S Bodenschiene

95x135x22 mm

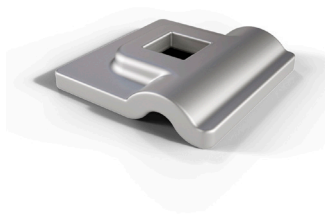
0,079 kg

Rail length: 95,0 mm

Material: Aluminum

Certification: TÜV ID: 1111212485

Usable with: FS10-S/FS18-S Base rail



POTENTIALAUSGLEICHSHAUBE FS-S
POTENTIAL EQUALISATION CAP FS-S

900249

40x40x10 mm

0,017 kg

Material: Aluminium

Verwendbar mit: FS10/18-S

Schraube Ø: 11,0 mm

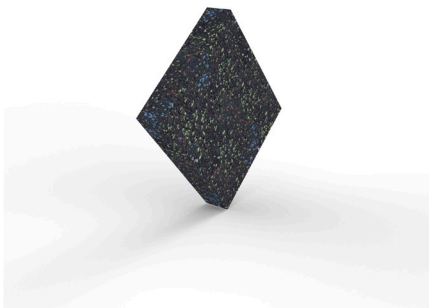
40x40x10 mm

0,017 kg

***Material:** Aluminum*

***Usable with:** FS10/18-S*

***Screw Ø:** 11,0 mm*



BAUTENSCHUTZMATTE 110X95X20MM STANDARD
ROOF PROTECTION PAD 110X95X20MM STANDARD

500410

110x95x20 mm

0,134 kg

Material: PUR-Gummigranulat

Zertifizierung: TÜV ID: 1111212485

Materialstärke: 20,0 mm

Verwendbar mit: FS10/18-S

Schienenverbinder

Dacheindeckung: Bituminöse Abdichtung

110x95x20 mm

0,134 kg

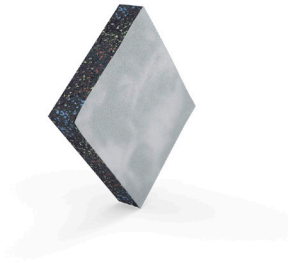
***Material:** Rubber granulate*

***Certification:** TÜV ID: 1111212485*

***Material thickness:** 20,0 mm*

***Usable with:** FS10/18-S Schienenverbinder*

***Roof decking:** Bituminous sealing*



BAUTENSCHUTZMATTE 110X95X20MM ALU KASCHIERT
ROOF PROTECTION PAD 110X95X20MM ALU COATED

500411

110x95x20 mm

0,133 kg

Material: PUR-Gummigranulat

Zertifizierung: TÜV ID: 1111212485

Materialstärke: 20,0 mm

Verwendbar mit: FS10/18-S

Schienenverbinder

Dacheindeckung: Folienabdichtung

110x95x20 mm

0,133 kg

***Material:** Rubber granulate*

***Certification:** TÜV ID: 1111212485*

***Material thickness:** 20,0 mm*

***Usable with:** FS10/18-S Schienenverbinder*

***Roof decking:** Foil sealing*



BAUTENSCHUTZMATTE 1000X100X11 MM FÜR BODENSCHIENE
ROOF PROTECTION PAD 1000X100X11 MM FOR BASE RAIL

500412

1000x100x11 mm

0,063 kg

Material: PE

Materialstärke: 11,0 mm

Verwendbar mit: FS10-S/FS18-S Bodenschiene

Dacheindeckung: Bituminöse Abdichtung;
Folienabdichtung

1000x100x11 mm

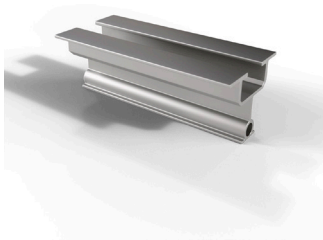
0,063 kg

***Material:** PE*

***Material thickness:** 11,0 mm*

***Usable with:** FS10-S/FS18-S Base rail*

***Roof decking:** Bituminous sealing; Foil sealing*



AUFLAGER TRAUFE
EAVE SUPPORT

500420

95x40x35 mm

0,048 kg

Material: Aluminium

Zertifizierung: TÜV ID: 1111212485

Neigungswinkel: 10 °; 18 °

95x40x35 mm

0,048 kg

Material: Aluminium

Certification: TÜV ID: 1111212485

Angle of inclination: 10 °; 18 °

Modulausrichtung: Horizontal (landscape)

Module orientation: Horizontal (landscape)



AUFLAGER FIRST 10°
RIDGE SUPPORT 10°

500421

217x95x95 mm

0,342 kg

Material: Aluminium

Zertifizierung: TÜV ID: 1111212485

Neigungswinkel: 10 °

217x95x95 mm

0,342 kg

***Material:** Aluminium*

***Certification:** TÜV ID: 1111212485*

***Angle of inclination:** 10 °*

Modulausrichtung: Horizontal (landscape)

***Module orientation:** Horizontal (landscape)*



AUFLAGER FIRST 18° (MONTIERT)
RIDGE SUPPORT 18° (ASSEMBLED)

510422

330x95x95 mm

0,568 kg

Material: Aluminium

Zertifizierung: TÜV ID: 1111212485

Neigungswinkel: 18 °

330x95x95 mm

0,568 kg

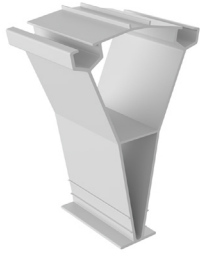
***Material:** Aluminum*

***Certification:** TÜV ID: 1111212485*

***Angle of inclination:** 18 °*

Modulausrichtung: Horizontal (landscape)

***Module orientation:** Horizontal (landscape)*



FS10-EW AUFLAGER FIRST 10°
FS10-EW RIDGE SUPPORT 10°

500520

0,421 kg

Material: Aluminium

Zertifizierung: -

Neigungswinkel: 10 °

Modulausrichtung: Horizontal (landscape)

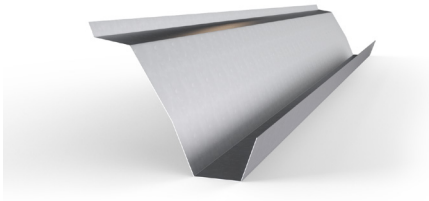
0,421 kg

***Material:** Aluminum*

***Certification:** -*

***Angle of inclination:** 10 °*

***Module orientation:** Horizontal (landscape)*



STREAMLINER FS10-S
STREAMLINER FS10-S

500430

1750x295x105 mm
2,73 kg

Material: Verzinkter Stahl

Zertifizierung: TÜV ID: 1111212485

Materialstärke: 0,5 mm

1750x295x105 mm
2,73 kg

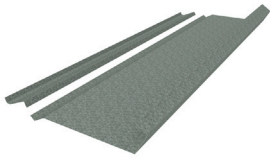
***Material:** Galvanised steel*

***Certification:** TÜV ID: 1111212485*

***Material thickness:** 0,5 mm*

Modulausrichtung: Horizontal (landscape)

***Module orientation:** Horizontal (landscape)*



STREAMLINER FS18-S (SET)
STREAMLINER FS18-S (SET)

520431

1750x433x115 mm
3,76 kg

Set ist nicht vormontiert

Material: Verzinkter Stahl

Zertifizierung: TÜV ID: 1111212485

Materialstärke: 0,5 mm

Verwendbar mit: FS18-S

Modulausrichtung: Horizontal (landscape)

*1750x433x115 mm
3,76 kg*

Set is not pre-assembled

***Material:** Galvanised steel*

***Certification:** TÜV ID: 1111212485*

***Material thickness:** 0,5 mm*

***Usable with:** FS18-S*

***Module orientation:** Horizontal (landscape)*



ECO BALLASTSET FS
ECO BALLAST SET FS

R520501

40x3x1750 mm
2,20 kg

Set ist nicht vormontiert

Material: Aluminium, Edelstahl

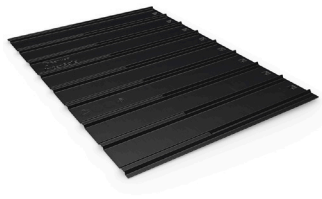
Verwendbar mit: FS10-S, FS18-S, FS10EW

40x3x1750 mm
2,20kg

Set is not pre-assembled

Material: Aluminium, Stainless steel

Usable with: FS10S-S, FS18-S, FS10-EW



PLATTE 1100 X 1600 MM
PLATE 1100 X 1600 MM

500007

1090x1610x51 mm

2,932 kg

Abmessung Grundplatte: 1100 x 1600 mm

Material: HDPE

Zertifizierung: MCS012 IK0197/01; TÜV ID:
1111212485

Materialstärke: 2,0 mm

Dacheindeckung: Ziegeldach

1090x1610x51 mm

2,932 kg

Dimensions base plate: 1100 x 1600 mm

Material: HDPE

*Certification: MCS012 IK0197/01; TÜV ID:
1111212485*

Material thickness: 2,0 mm

Roof decking: Tiled roof



INTERSOLE ANKER
INTERSOLE ANCHOR

860004

60x250x22 mm

0,29 kg

Material: Aluminium

Zertifizierung: TÜV ID: 1111212485;

MCS012 IK0197/01

Schraube Ø: 4,5 mm

Geeignet für: Holz

Dacheindeckung: Ziegeldach

60x250x22 mm

0,29 kg

***Material:** Aluminium*

***Certification:** TÜV ID: 1111212485;*

MCS012 IK0197/01

***Screw Ø:** 4,5 mm*

***Applicable with:** Wood*

***Roof decking:** Tiled roof*



WINKEL STANDARD
BRACKET STANDARD

860010

57x37,5x27 mm
0,073 kg

Material: Aluminium

Zertifizierung: MCS012 IK0197/01; TÜV ID:
1111212485

Schraube \varnothing : M8

Höhenverstellung: 10,00 mm

57x37,5x27 mm
0,073 kg

***Material:** Aluminum*

***Certification:** MCS012 IK0197/01; TÜV ID:
1111212485*

***Screw \varnothing :** M8*

***Height adjustment:** 10,00 mm*



WINKEL LOW
BRACKET LOW

860011

120x100x24 mm
0,2 kg

Material: Edelstahl

Zertifizierung: TÜV ID: 1111212485

Schraube Ø: M8

Höhenverstellung: 10,00 mm

120x100x24 mm
0,2 kg

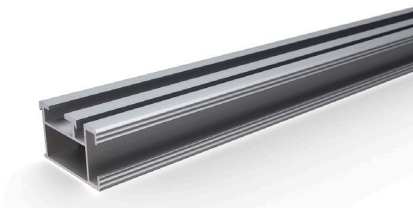
***Material:** Stainless steel*

***Certification:** TÜV ID: 1111212485*

***Screw Ø:** M8*

***Height adjustment:** 10,00 mm*

ISSE MONTAGESCHIENE
ISSE MOUNTING RAIL



46x27 mm
0,705 kg/m

Material: Aluminium
Zertifizierung: TÜV ID: 1111212485;
MCS012 IK0197/01

46x27 mm
0,705 kg

Material: Aluminum
Certification: TÜV ID: 1111212485;
MCS012 IK0197/01

Länge/
Length

3000 mm
3000 mm

Zuschnitt/Custom cut
Zuschnitt/Custom cut

Farbe/
Colour

Blank/blank
Schwarz/black
Blank/blank
Schwarz/black

400018
400018-B
460018
460018-B



INTERSOLE SCHIENENVERBINDER
INTERSOLE RAIL CONNECTOR

400025

196x34x15 mm

0,148 kg

Schielenlänge: 195,0 mm

Material: Aluminium

Zertifizierung: TÜV ID: 1111212485;

MCS012 IK0197/01

Verwendbar mit: ISSE Montageschiene

196x34x15 mm

0,148 kg

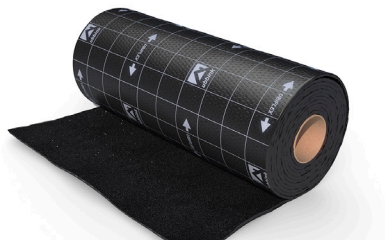
***Rail length:** 195,0 mm*

***Material:** Aluminum*

***Certification:** TÜV ID: 1111212485;*

MCS012 IK0197/01

***Usable with:** ISSE Mounting rail*



WASSERFESTE SCHÜRZE
SEALING STRIP

Materialstärke: 3,3 mm
Material: Aluminium-Bitumen Verband
Zertifizierung: TÜV ID: 1111212485;
 MCS012 IK0197/01

Material thickness: 3,3 mm
Material: Aluminium-Bitumen connection
Certification: TÜV ID: 1111212485;
 MCS012 IK0197/01

Farbe/ Colour	Abmessung/ Dimensions	Gewicht/ Weight	
Schwarz / black	400 x 6000 mm	8,88 kg	300002
Rot / red	400 x 6000 mm	8,88 kg	300003
Schwarz / black	400 x 1200 mm	17,76 kg	300004
Rot / red	400 x 1200 mm	17,76 kg	300005
Schwarz / black	500 x 6000 mm	11,1 kg	300006
Rot / red	500 x 6000 mm	11,1 kg	300009



INTERSOLE ANSCHLUSSBLECH UNTEN
INTERSOLE GUTTER LOWER

700002

1500x200x70 mm

0,668 kg

Material: Aluminium

Zertifizierung: TÜV ID: 1111212485;

MCS012 IK0197/01

Materialstärke: 0,6 mm

1500x200x70 mm

0,668 kg

***Material:** Aluminum*

***Certification:** TÜV ID: 1111212485;*

MCS012 IK0197/01

***Material thickness:** 0,6 mm*



INTERSOLE ANSCHLUSSBLECH UNTEN (SCHWARZ)
INTERSOLE GUTTER LOWER (BLACK)

700002-B

1500x200x70 mm

0,668 kg

Material: Aluminium

Zertifizierung: TÜV ID: 1111212485;

MCS012 IK0197/01

Materialstärke: 0,6 mm

1500x200x70 mm

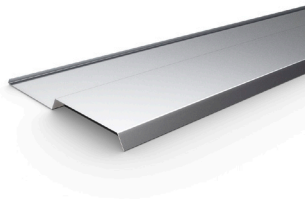
0,668 kg

***Material:** Aluminum*

***Certification:** TÜV ID: 1111212485;*

MCS012 IK0197/01

***Material thickness:** 0,6 mm*



INTERSOLE ANSCHLUSSBLECH SEITLICH
INTERSOLE GUTTER SIDE

700001

1100x305x30 mm

0,644 kg

Material: Aluminium

Zertifizierung: TÜV ID: 1111212485;

MCS012 IK0197/01

Materialstärke: 0,6 mm

1100x305x30 mm

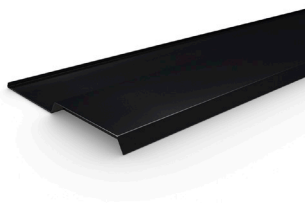
0,644 kg

***Material:** Aluminum*

***Certification:** TÜV ID: 1111212485;*

MCS012 IK0197/01

***Material thickness:** 0,6 mm*



INTERSOLE ANSCHLUSSBLECH SEITLICH (SCHWARZ)
INTERSOLE GUTTER SIDE (BLACK)

700001-B

1100x305x30 mm

0,644 kg

Material: Aluminium

Zertifizierung: TÜV ID: 1111212485;

MCS012 IK0197/01

Materialstärke: 0,6 mm

1100x305x30 mm

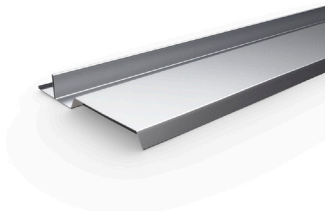
0,644 kg

***Material:** Aluminum*

***Certification:** TÜV ID: 1111212485;*

MCS012 IK0197/01

***Material thickness:** 0,6 mm*



INTERSOLE ANSCHLUSSBLECH SEITLICH FLACHZIEGEL
INTERSOLE GUTTER SIDE FLAT TILES

700103

1100x265x39 mm

0,65 kg

Material: Aluminium

Zertifizierung: TÜV ID: 1111212485

Materialstärke: 0,6 mm

1100x265x39 mm

0,65 kg

***Material:** Aluminum*

***Certification:** TÜV ID: 1111212485*

***Material thickness:** 0,6 mm*



INTERSOLE ANSCHLUSSBLECH SEITLICH FLACHZIEGEL (SCHWARZ)
INTERSOLE GUTTER SIDE FLAT TILES (BLACK)

700103-B

1100x265x39 mm

0,65 kg

Material: Aluminium

Zertifizierung: TÜV ID: 1111212485

Materialstärke: 0,6 mm

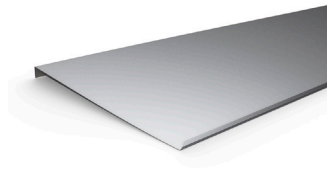
1100x265x39 mm

0,65 kg

***Material:** Aluminum*

***Certification:** TÜV ID: 1111212485*

***Material thickness:** 0,6 mm*



INTERSOLE ANSCHLUSSBLECH OBEN
INTERSOLE GUTTER UPPER

700003

1500x400x30 mm

1,046 kg

Material: Aluminium

Zertifizierung: TÜV ID: 1111212485;

MCS012 IK0197/01

Materialstärke: 0,6 mm

1500x400x30 mm

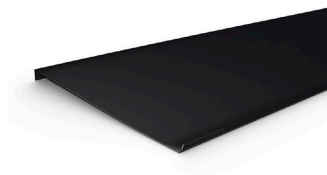
1,046 kg

***Material:** Aluminum*

***Certification:** TÜV ID: 1111212485;*

MCS012 IK0197/01

***Material thickness:** 0,6 mm*



INTERSOLE ANSCHLUSSBLECH OBEN (SCHWARZ)
INTERSOLE GUTTER UPPER (BLACK)

70003-B

1500x400x30 mm

1,046 kg

Material: Aluminium

Zertifizierung: TÜV ID: 1111212485;

MCS012 IK0197/01

Materialstärke: 0,6 mm

1500x400x30 mm

1,046 kg

***Material:** Aluminum*

***Certification:** TÜV ID: 1111212485;*

MCS012 IK0197/01

***Material thickness:** 0,6 mm*



KOMPRIBAND 20 X 4000 MM
SEALING TAPE MPA 20 X 4000 MM

300100

185x20 mm
0,26 kg

Material: Polyurethanschaum

Zertifizierung: TÜV ID: 1111212485;
MCS012 IK0197/01

Materialstärke: 40,0 mm

Verwendbar mit: ISSE Einblechung

185x20 mm
0,26 kg

***Material:** Polyurethanschaum*

***Certification:** TÜV ID: 1111212485;
MCS012 IK0197/01*

***Material thickness:** 40,0 mm*

***Usable with:** ISSE Flashing*



HAFTE
MOUNTING CLIP

720011

70x120x15 mm

Material: Edelstahl

Zertifizierung: TÜV ID: 1111212485;

MCS012 IK0197/01

Schraube Ø: 3,5 mm

70x120x15 mm

EPDM is not pre-assembled

Material: Stainless steel

Certification: TÜV ID: 1111212485;

MCS012 IK0197/01

Screw Ø: 3,5 mm



KLEBER FÜR WASSERFESTE SCHÜRZE 290 ML
SEALING STRIP GLUE 290 ML

300000

217,80x50 mm

0,35 kg

Material: MS-Polymer

Zertifizierung: TÜV ID: 1111212485;
MCS012 IK0197/01

Einsatztemperatur: 5 - 40 deg

Handfest: 10 - 15 min

Verarbeitungszeit: 24 min

217,80x50 mm

0,35 kg

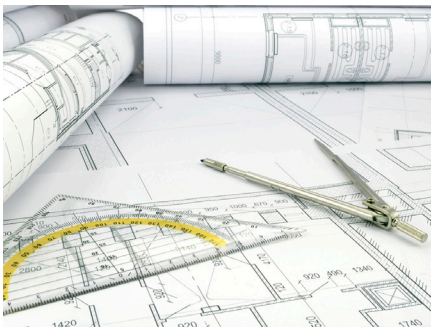
***Material:** MS-Polymer*

***Certification:** TÜV ID: 1111212485;
MCS012 IK0197/01*

***Operating temperature range:** 5 - 40 deg*

***Handling after:** 10 - 15 min*

***Processing time:** 24 min*



SERVICEPAUSCHALE INTERSOLE ZEICHNUNG
SERVICE FOR INTERSOLE LAYOUT

200007



RS1

RS1

420080

35x36,5x60 mm

0,083 kg

Set ist vormontiert

Material: Korrosiongeschützter Stahl

Zertifizierung: ETN 010T1606; TÜV ID:
1111212485; MCS012 IK0197

Modularten: Gerahmte Module

Rahmenhöhe: 30,0 - 50,0 mm

Max. Anzugsmoment: 13,00 Nm

Antrieb: Innensechskant 5mm

35x36,5x60 mm

0,083 kg

Set pre-assembled

***Material:** Corrosion resistant steel*

***Certification:** ETN 010T1606; TÜV ID:
1111212485; MCS012 IK0197*

***Module types:** Framed modules*

***Module thickness:** 30,0 - 50,0 mm*

***Max. torque:** 13,00 Nm*

***Drive:** Hexagon socket 5 mm*



RS1 (SCHWARZ)
RS1 (BLACK)

420080-BE

35x36,5x60 mm

0,087 kg

Set ist vormontiert

Material: Korrosionsgeschützter Stahl

Zertifizierung: TÜV ID: 1111212485;

MCS012 IK0197

Modularten: Gerahmte Module

Rahmenhöhe: 30,0 - 50,0 mm

Max. Anzugsmoment: 13,00 Nm

Antrieb: Innensechskant 5mm

35x36,5x60 mm

0,087 kg

Set pre-assembled

***Material:** Corrosion resistant steel*

***Certification:** TÜV ID: 1111212485;*

MCS012 IK0197

***Module types:** Framed modules*

***Module thickness:** 30,0 - 50,0 mm*

***Max. torque:** 13,00 Nm*

***Drive:** Hexagon socket 5 mm*



ENDKLEMME+
END CLAMP+

420081

35x40x60 mm

0,064 kg

Set ist vormontiert

Material: Aluminium; Korrosionsgeschützter Stahl

Zertifizierung: TÜV ID: 1111212485; ETN 010T1606; MCS012 IK0197

Modularten: Gerahmte Module

Rahmenhöhe: 30,0 - 50,0 mm

Max. Anzugsmoment: 13,00 Nm

Antrieb: Innensechskant 5mm

35x40x60 mm

0,064 kg

Set pre-assembled

Material: Aluminum; Corrosion resistant steel

Certification: TÜV ID: 1111212485; ETN 010T1606; MCS012 IK0197

Module types: Framed modules

Module thickness: 30,0 - 50,0 mm

Max. torque: 13,00 Nm

Drive: Hexagon socket 5 mm



ENDKLEMME+ (SCHWARZ)
END CLAMP+ (BLACK)

420081-BE

35x40x60 mm

0,064 kg

Set ist vormontiert

Material: Korrosionsgeschützter Stahl;
Aluminium

Zertifizierung: TÜV ID: 1111212485;
MCS012 IK0197

Modularten: Gerahmte Module

Rahmenhöhe: 30,0 - 50,0 mm

Max. Anzugsmoment: 13,00 Nm

Antrieb: Innensechskant 5mm

35x40x60 mm

0,064 kg

Set pre-assembled

Material: Corrosion resistant steel; Alu-
minium

Certification: TÜV ID: 1111212485;
MCS012 IK0197

Module types: Framed modules

Module thickness: 30,0 - 50,0 mm

Max. torque: 13,00 Nm

Drive: Hexagon socket 5 mm



MITTELKLEMME+
MIDDLE CLAMP+

420082

38x40x60 mm

0,063 kg

Set ist vormontiert

Material: Aluminium; Korrosionsgeschützter Stahl

Zertifizierung: TÜV ID: 1111212485; ETN 010T1606; MCS012 IK0197

Modularten: Gerahmte Module

Rahmenhöhe: 30,0 - 50,0 mm

Max. Anzugsmoment: 13,00 Nm

Antrieb: Innensechskant 5mm

38x40x60 mm

0,063 kg

Set pre-assembled

Material: Aluminum; Corrosion resistant steel

Certification: TÜV ID: 1111212485; ETN 010T1606; MCS012 IK0197

Module types: Framed modules

Module thickness: 30,0 - 50,0 mm

Max. torque: 13,00 Nm

Drive: Hexagon socket 5 mm



MITTELKLEMME+ (SCHWARZ)
MIDDLE CLAMP+ (BLACK)

420082-BE

38x40x60 mm

0,063 kg

Set ist vormontiert

Material: Korrosionsgeschützter Stahl;
Aluminium

Zertifizierung: TÜV ID: 1111212485;
MCS012 IK0197

Modularten: Gerahmte Module

Rahmenhöhe: 30,0 - 50,0 mm

Max. Anzugsmoment: 13,00 Nm

Antrieb: Innensechskant 5mm

38x40x60 mm

0,063 kg

Set pre-assembled

Material: Corrosion resistant steel; Alu-
minium

Certification: TÜV ID: 1111212485;
MCS012 IK0197

Module types: Framed modules

Module thickness: 30,0 - 50,0 mm

Max. torque: 13,00 Nm

Drive: Hexagon socket 5 mm



LC1 ENDKLEMME
LC1 END CLAMP

420084

45x80x60 mm

0,147 kg

Set ist vormontiert

Material: Aluminium; Korrosionsgeschützter Stahl

Zertifizierung: -

Modularten: Rahmenlose Module

Rahmenhöhe: 3,5 - 9,5 mm

Max. Anzugsmoment: 13,00 Nm

Antrieb: Innensechskant 5mm

45x80x60 mm

0,147 kg

Set pre-assembled

Material: Aluminum; Corrosion resistant steel

Certification: -

Module types: Framless modules

Module thickness: 3,5-9,5 mm

Max. torque: 13,00 Nm

Drive: Hexagon socket 5 mm



LC1 ENDKLEMME (SCHWARZ)
LC1 END CLAMP (BLACK)

420084-BE

45x80x60 mm

0,147 kg

Set ist vormontiert

Material: Aluminium; Korrosionsgeschützter Stahl

Zertifizierung: -

Modularten: Rahmenlose Module

Rahmenhöhe: 3,5 - 9,5 mm

Max. Anzugsmoment: 13,00 Nm

Antrieb: Innensechskant 5mm

45x80x60 mm

0,147 kg

Set pre-assembled

Material: *Aluminum; Corrosion resistant steel*

Certification: -

Module types: *Framless modules*

Module thickness: *3,5-9,5 mm*

Max. torque: *13,00 Nm*

Drive: *Hexagon socket 5 mm*



LC1 MITTELKLEMME
LC1 MIDDLE CLAMP

420085

55x80x60 mm

0,169 kg

Set ist vormontiert

Material: Aluminium; Korrosionsgeschützter Stahl

Zertifizierung: -

Modularten: Rahmenlose Module

Rahmenhöhe: 3,5 - 9,5 mm

Max. Anzugsmoment: 13,00 Nm

Antrieb: Innensechskant 5mm

55x80x60 mm

0,169 kg

Set pre-assembled

Material: Aluminum; Corrosion resistant steel

Certification: -

Module types: Framless modules

Module thickness: 3,5-9,5 mm

Max. torque: 13,00 Nm

Drive: Hexagon socket 5 mm



LC1 ENDKLEMME (SCHWARZ)
LC1 MIDDLE CLAMP (BLACK)

420085-BE

55x80x60 mm

0,169 kg

Set ist vormontiert

Material: Aluminium; Korrosionsgeschützter Stahl

Zertifizierung: -

Modularten: Rahmenlose Module

Rahmenhöhe: 3,5 - 9,5 mm

Max. Anzugsmoment: 13,00 Nm

Antrieb: Innensechskant 5mm

55x80x60 mm

0,169 kg

Set pre-assembled

Material: Aluminum; Corrosion resistant steel

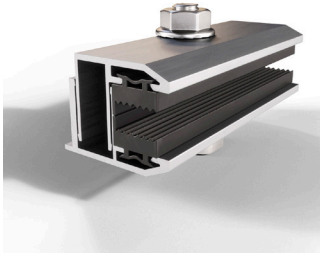
Certification: -

Module types: Framless modules

Module thickness: 3,5-9,5 mm

Max. torque: 13,00 Nm

Drive: Hexagon socket 5 mm



ENDKLEMME FÜR LAMINATE 4,4MM
END CLAMP FOR LAMINATE 4,4 MM

400360

80x35x35 mm

Set ist vormontiert

Material: Aluminium

Zertifizierung: -

Modularten: Laminat

Laminatdicke: 4,4 mm

Max. Anzugsmoment: 10,00 Nm

Antrieb: Innensechskant 5mm

Modulausrichtung: Horizontal (landscape)

80x35x35 mm

Set pre-assembled

***Material:** Aluminum*

***Certification:** -*

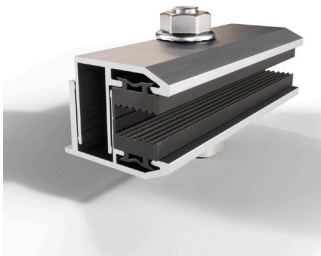
***Module types:** Laminate*

***Laminate thickness:** 4,4 mm*

***Max. torque:** 10,00 Nm*

***Drive:** Hexagon socket 5 mm*

***Module orientation:** Horizontal (landscape)*



ENDKLEMME LAMINATE 6,8 MM
END CLAMP FOR LAMINATE 6,8 MM

420010

80x35x35 mm

0,075 kg

Set ist vormontiert

Material: Aluminium

Modularten: Laminat

Laminatdicke: 6,8 mm

Max. Anzugsmoment: 8,00 Nm

Antrieb: Schlüsselweite 13

Modulausrichtung: Horizontal (landscape)

80x35x35 mm

0,075 kg

Set pre-assembled

Material: *Aluminum*

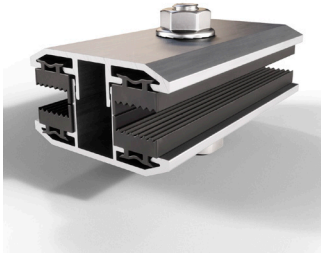
Module types: *Laminate*

Laminate thickness: *6,8 mm*

Max. torque: *8,00 Nm*

Drive: *Width across flats 13*

Module orientation: *Horizontal (landscape)*



MITTELKLEMME FÜR LAMINATE 4,4MM
MIDDLE CLAMP FOR LAMINATES 4,4 MM

400361

80x50x35 mm

Set ist vormontiert

Material: Aluminium

Zertifizierung: -

Modularten: Laminat

Laminatdicke: 4,4 mm

Max. Anzugsmoment: 10,00 Nm

Antrieb: Innensechskant 5mm

Modulausrichtung: Horizontal (landscape)

80x50x35 mm

Set pre-assembled

***Material:** Aluminum*

***Certification:** -*

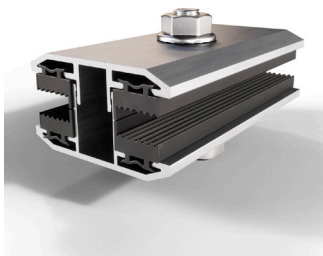
***Module types:** Laminate*

***Laminate thickness:** 4,4 mm*

***Max. torque:** 10,00 Nm*

***Drive:** Hexagon socket 5 mm*

***Module orientation:** Horizontal (landscape)*



MITTELKLEMME LAMINATE 6,8 MM
MIDDLE CLAMP FOR LAMINATES 6,8 MM

420011

80x50x35 mm

0,11 kg

Set ist vormontiert

Material: Aluminium

Modularten: Laminat

Laminatdicke: 6,8 mm

Max. Anzugsmoment: 8,00 Nm

Antrieb: Schlüsselweite 13

Modulausrichtung: Horizontal (landscape)

80x50x35 mm

0,11 kg

Set pre-assembled

Material: Aluminum

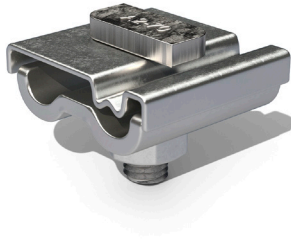
Module types: Laminate

Laminate thickness: 6,8 mm

Max. torque: 8,00 Nm

Drive: Width across flats 13

Module orientation: Horizontal (landscape)



UNI- ERDUNGSKLEMME
UNI-GROUNDING CLAMP

900241

37x32x14 mm

0,059 kg

Set ist vormontiert

Material: Edelstahl

Zertifizierung: DIN 50364-1

Rahmenhöhe: 0,0 mm

Antrieb: Schlüsselweite 13

37x32x14 mm

0,059 kg

Set pre-assembled

***Material:** Stainless steel*

***Certification:** DIN 50364-1*

***Module thickness:** 0,0 mm*

***Drive:** Width across flats 13*



UNI-FALZKLEMME
UNI- FRAME L-FOOT CLAMP FOR GROUNDING

900240

39x37x40 mm

0,08 kg

Set ist vormontiert

Material: Edelstahl; Aluminium

Zertifizierung: DIN 50364-1

Rahmenhöhe: 8,0 - 10,0 mm

Antrieb: Schlüsselweite 13

39x37x40 mm

0,08 kg

Set pre-assembled

***Material:** Stainless steel; Aluminum*

***Certification:** DIN 50364-1*

***Module thickness:** 8,0 - 10,0 mm*

***Drive:** Width across flats 13*



KABELCLIP 0,7-3MM MIT KABELBINDER
EDGE CLIP 0,7-3MM WITH CABLE STRAP

900035

200x15x15 mm

Material: Kunststoff

Materialstärke: 2,0 mm

Verwendbar mit: Gerahmte Module

200x15x15 mm

***Material:** Plastic*

***Material thickness:** 2,0 mm*

***Usable with:** Framed modules*



KABELHALTER 90°
WIRE CLIP 90°

900260

15x12x10 mm

Materialstärke: 1,5 mm

Verwendbar mit: Gerahmte Module

15x12x10 mm

Material thickness: 1,5 mm

Usable with: Framed modules



STEHFALZKLEMME KL+
CLAMP FOR STANDING SEAM KL+

400602

80x89x46 mm

0,194 kg

Material: Aluminium, EPDM

Geeignet für: Blech

Verwendbar für: Saflok 700 / Kliptite 700

Antrieb: Innensechskant 6mm

80x89x46 mm

0,194 kg

***Material:** Aluminium, EPDM*

***Applicable with:** Sheet metal*

***Roof decking:** Saflok 700 / Kliptite 700*

***Usable with:** Hexagon drive 6mm*



KABELCLIP OMEGA
WIRE CLIP OMEGA

900261

14x22x27 mm

Material: Kunststoff

Materialstärke: 2,0 mm

Verwendbar mit: ISSE; TS+; VS+

14x22x27 mm

***Material:** Plastic*

***Material thickness:** 2,0 mm*

***Usable with:** ISSE; TS+; VS+*



ABSTANDS-KABELHALTER FS10
CABLE GUIDANCE FS10

900262

58x16x58 mm

0,014 kg

Material: Edelstahl

Verwendbar mit: FS10

Schraube \varnothing : 5,5

58x16x58 mm

0,014 kg

EPDM is not pre-assembled

***Material:** Stainless steel*

***Usable with:** FS10*

***Screw \varnothing :** 5,5*



MICROINVERTER BEFESTIGUNGSWINKEL, SET
MICROINVERTER MOUNTING BRACKET, SET

400270

57x37,5x27 mm

0,168 kg

Material: Edelstahl; Aluminium

Schraube \varnothing : M8

Höhenverstellung: 10,00 mm

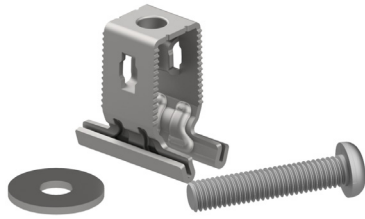
57x37,5x27 mm

0,168 kg

***Material:** Stainless steel; Aluminum*

***Screw \varnothing :** M8*

***Height adjustment:** 10,00 mm*



BEFESTIGUNGSKIT FÜR SOLAREEDGE OPTIMIZER(SET)
ATTACHMENT KIT FOR SOLAREEDGE OPTIMIZER (SET)

420271

0,048 kg

Material: Korrosiongeschützter Stahl

Zertifizierung: -

Verwendbar mit: VS+ Montageschiene 41 x 35 mm; VS+ Montageschiene 50 x 37 mm

Schraube Ø: M8

0,048 kg

EPDM is not pre-assembled

***Material:** Corrosion resistant steel*

***Certification:** -*

***Usable with:** VS+ Mounting rail 41 x 35 mm; VS+ Mounting rail 50 x 37 mm*

***Screw Ø:** M8*



HOLZSCHRAUBE SENKKOPF 4,5 X 50
WOOD SCREW COUNTERSUNK 4,5 X 50

900021

50x8 mm

0,004 kg

Material: Edelstahl

Zertifizierung: ETA 11/0190

Schraube \varnothing : 4,5 mm

Gewindelänge: 28,0 mm

Schraubenkopf: Senkkopf

Spitze der Schraube: Bohrspitze

Montage ohne vorbohren

Schraube geeignet für: Holz

Mindesteinschraubtiefe: 18 mm

Antrieb: Torx 20

50x8 mm

0,004 kg

***Material:** Stainless steel*

***Certification:** ETA 11/0190*

***Screw \varnothing :** 4,5 mm*

***Length of thread:** 28,0 mm*

***Screw head:** Countersunk*

***Screw tip:** Drill bit*

Pre-drilling not necessary

***Use screw with:** Wood*

***Minimum screw penetration:** 18 mm*

***Drive:** Torx 20*



SPENGLERSCHRAUBE 4,5 X 45
SCREW NEOPRENE WASHER 4,5 X 45

900011

15x45 mm

0,005 kg

Material: Edelstahl

Schraube Ø: 4,5 mm

Gewindelänge: 35,0 mm

Schraubenkopf: Linsensenkkopf

Spitze der Schraube: Schraubspitze

Montage ohne vorbohren

Schraube geeignet für: Holz

Mindesteinschraubtiefe: 20 mm

Antrieb: Torx 20

15x45 mm

0,005 kg

***Material:** Stainless steel*

***Screw Ø:** 4,5 mm*

***Length of thread:** 35,0 mm*

***Screw head:** Raised countersunk head*

***Screw tip:** Standard screw tip*

Pre-drilling not necessary

Use screw with: Wood

***Minimum screw penetration:** 20 mm*

***Drive:** Torx 20*

HOLZSCHRAUBE SENKKOPF 3,5 X 25
WOOD SCREW COUNTERSUNK 3,5 X 25-A2-70

900061



25x3,5 mm

0,001 kg

Material: Edelstahl

Schraube Ø: 3,5 mm

Gewindelänge: 25,0 mm

Schraubenkopf: Senkkopf

Spitze der Schraube: Schraubspitze

Montage ohne vorbohren

Schraube geeignet für: Holz

Mindesteinschraubtiefe: 14 mm

Antrieb: Torx 20

25x3,5 mm

0,001 kg

***Material:** Stainless steel*

***Screw Ø:** 3,5 mm*

***Length of thread:** 25,0 mm*

***Screw head:** Countersunk*

***Screw tip:** Standard screw tip*

Pre-drilling not necessary

Use screw with: Wood

***Minimum screw penetration:** 14 mm*

***Drive:** Torx 20*

BOHRSCHRAUBE FÜR ALUMINIUM 0,50 - 1,50 MM ODER STAHL 0,40 - 1,25 MM
SELF DRILLING SCREW FOR ALUMINIUM 0,50 - 1,50 MM OR STEEL 0,40 - 1,25 MM

400280



31x16 mm

0,008 kg

Material: Edelstahl

Zertifizierung: DIBt Z-14.1-537; DIBt Z-14.1-4

Schraube Ø: 6,0 mm

Gewindelänge: 25,0 mm

Schraubenkopf: Linsenkopf

Spitze der Schraube: Bohrspitze

Montage ohne vorbohren

Material Trapezblech: Stahl; Aluminium

Blechstärke Alu.: 0,50 - 1,50 mm

Blechstärke Stahl: 0,40 - 1,25 mm

Schraube geeignet für: Blech

Antrieb: SIT 30

31x16 mm

0,008 kg

Material: Stainless steel

Certification: DIBt Z-14.1-537; DIBt Z-14.1-4

Screw Ø: 6,0 mm

Length of thread: 25,0 mm

Screw head: Pan head

Screw tip: Drill bit

Pre-drilling not necessary

Material of roof sheet: Steel; Aluminum

Metal thickness aluminum: 0,50 - 1,50 mm

Metal thickness steel: 0,40 - 1,25 mm

Use screw with: Sheet metal

Drive: SIT 30

BOHRSCHRAUBE FAYNOT P1 6,3 X 38
SELF DRILLING SCREW FAYNOT P1 6,3 X 38

900122



38x6,3 mm

0,009 kg

Material: Edelstahl

Zertifizierung: ETN 010T1606

Schraube Ø: 6,3 mm

Gewindelänge: 26,0 mm

Schraubenkopf: Sechskantkopf Flansch

Spitze der Schraube: Bohrspitze

Montage ohne vorbohren

Material Trapezblech: Stahl

Blechstärke Stahl: 0,75 mm

Schraube geeignet für: Blech

Mindesteinschraubtiefe: 38 mm

Antrieb: Schlüsselweite 13

38x6,3 mm

0,009 kg

***Material:** Stainless steel*

***Certification:** ETN 010T1606*

***Screw Ø:** 6,3 mm*

***Length of thread:** 26,0 mm*

***Screw head:** Hexagon head with flange*

***Screw tip:** Drill bit*

Pre-drilling not necessary

***Material of roof sheet:** Steel*

***Metal thickness steel:** 0,75 mm*

***Use screw with:** Sheet metal*

***Minimum screw penetration:** 38 mm*

***Drive:** Width across flats 13*



BOHRSCHRAUBE SFS-SDK2-S-377-6,0X35
SELF DRILLING SCREW SFS-SDK2-S-377- 6,0X35

400047

42x10 mm

0,006 kg

Material: Edelstahl

Zertifizierung: DIBt Z-14.1-181

Schraube Ø: 6 mm

Gewindelänge: 35,0 mm

Schraubenkopf: Sechskantkopf Flansch

Spitze der Schraube: Bohrspitze

Montage ohne vorbohren

Material Trapezblech: Stahl

Blechstärke Stahl: 0,75 - 1,00 mm

Schraube geeignet für: Blech

Antrieb: Vierkant (SFS)

42x10 mm

0,006 kg

***Material:** Stainless steel*

***Certification:** DIBt Z-14.1-181*

***Screw Ø:** 6 mm*

***Length of thread:** 35,0 mm*

***Screw head:** Hexagon head with flange*

***Screw tip:** Drill bit*

Pre-drilling not necessary

***Material of roof sheet:** Steel*

***Metal thickness steel:** 0,75 - 1,00 mm*

***Use screw with:** Sheet metal*

***Drive:** Square drive (SFS)*



NIETE 6,4X14
RIVETS 6,4X14

900270

6,4x14 mm

0,006 kg

Material: Aluminium

Zertifizierung: ETA 13/0255

Schraube Ø: 6,4 mm

Material Trapezblech: Aluminium; Stahl

Blechstärke Alu.: 0,50 - 2,00 mm

Blechstärke Stahl: 0,50 - 2,00 mm

6,4x14 mm

0,006 kg

***Material:** Aluminum*

***Certification:** ETA 13/0255*

***Screw Ø:** 6,4 mm*

***Material of roof sheet:** Aluminum; Steel*

***Metal thickness aluminum:** 0,50 - 2,00 mm*

***Metal thickness steel:** 0,50 - 2,00 mm*



BOHRSCHRAUBE 4,8X19 A2
SELF DRILLING SCREW 4,8X19 A2

900229

19x4,8 mm

Material: Edelstahl

Zertifizierung: ETA 10/0200

Schraube Ø: 4,8 mm

Gewindelänge: 19,0 mm

Schraubenkopf: Sechskantkopf Flansch

Spitze der Schraube: Bohrspitze

Montage ohne vorbohren

Material Trapezblech: Aluminium; Stahl

Blechstärke Alu.: 0,50 - 1,00 mm

Blechstärke Stahl: 0,40 - 1,00 mm

Antrieb: Schlüsselweite 8

19x4,8 mm

***Material:** Stainless steel*

***Certification:** ETA 10/0200*

***Screw Ø:** 4,8 mm*

***Length of thread:** 19,0 mm*

***Screw head:** Hexagon head with flange*

***Screw tip:** Drill bit*

Pre-drilling not necessary

***Material of roof sheet:** Aluminum; Steel*

***Metal thickness aluminum:** 0,50 - 1,00 mm*

***Metal thickness steel:** 0,40 - 1,00 mm*

***Drive:** Width across flats 8*



BOHRSCHRAUBE 5,5X35 A2
SELF DRILLING SCREW 5,5X35 A2

900234

35x5,5 mm

Material: Edelstahl

Zertifizierung: ETA 10/0200

Schraube \varnothing : 5,5 mm

Gewindelänge: 35,0 mm

Schraubenkopf: Sechskantkopf Flansch

Spitze der Schraube: Bohrspitze

Montage ohne vorbohren

Material Trapezblech: Stahl; Aluminium

Blechstärke Alu.: 0,50 - 1,50 mm

Blechstärke Stahl: 0,63 - 1,50 mm

Antrieb: Schlüsselweite 10

35x5,5 mm

Material: Stainless steel

Certification: ETA 10/0200

Screw \varnothing : 5,5 mm

Length of thread: 35,0 mm

Screw head: Hexagon head with flange

Screw tip: Drill bit

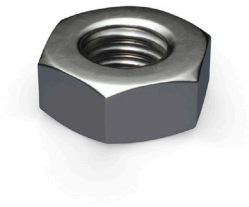
Pre-drilling not necessary

Material of roof sheet: Steel; Aluminum

Metal thickness aluminum: 0,50 - 1,50 mm

Metal thickness steel: 0,63 - 1,50 mm

Drive: Width across flats 10



6KT. MUTTER ISO 4032 - M8 A2-70
HEXAGON NUT ISO 4032 - M8 A2-70

900036

13x6,8 mm

0,01 kg

Material: Edelstahl

Zertifizierung: ISO 4032

Schraube \varnothing : M8

Gewindelänge: 6,0 mm

Schraubenkopf: Sechskant

Antrieb: Schlüsselweite 13

13x6,8 mm

0,01 kg

***Material:** Stainless steel*

***Certification:** ISO 4032*

***Screw \varnothing :** M8*

***Length of thread:** 6,0 mm*

***Screw head:** Hexagon head*

***Drive:** Width across flats 13*



6KT. SPERRZAHNSCHRAUBE M8 X 14 MIT FLANSCH
HEXAG. FLANGE BOLT WITH SERRATION M8 X 14

900016

25x20 mm

0,013 kg

Material: Edelstahl

Zertifizierung: DIN 6921

Schraube \varnothing : M8

Gewindelänge: 14,0 mm

Schraubenkopf: Sechskantkopf Flansch

Antrieb: Schlüsselweite 13

25x20 mm

0,013 kg

***Material:** Stainless steel*

***Certification:** DIN 6921*

***Screw \varnothing :** M8*

***Length of thread:** 14,0 mm*

***Screw head:** Hexagon head with flange*

***Drive:** Width across flats 13*



6KT. SPERRZAHNSCHRAUBE M8 X 35 MIT FLANSCH
HEXAG. BOLT M8 X 35 WITH SERRATION

900025

48x12 mm

0,02 kg

Material: Edelstahl

Zertifizierung: DIN 6921

Schraube \varnothing : M8

Gewindelänge: 35,0 mm

Schraubenkopf: Sechskantkopf Flansch

Antrieb: Schlüsselweite 13

48x12 mm

0,02 kg

***Material:** Stainless steel*

***Certification:** DIN 6921*

***Screw \varnothing :** M8*

***Length of thread:** 35,0 mm*

***Screw head:** Hexagon head with flange*

***Drive:** Width across flats 13*



STECKBOLZEN 6X110
SOCKET BOLT 6X110

900314

110x6 mm

0,025 kg

Material: Edelstahl

Zertifizierung: TÜV ID: 1111212485

Schraube Ø: M6

Gewindelänge: 25,0 mm

Schraubenkopf: Zylinderkopf

110x6 mm

0,025 kg

***Material:** Stainless steel*

***Certification:** TÜV ID: 1111212485*

***Screw Ø:** M6*

***Length of thread:** 25,0 mm*

***Screw head:** Cheese head*



HAMMERKOPFSCHRAUBE M8 X 20
HAMMERHEAD BOLT M8 X 20

900009

21x25 mm

0,014 kg

Material: Edelstahl

Zertifizierung: TÜV ID: 1111212485

Schraube Ø: M8

Gewindelänge: 20,0 mm

Schraubenkopf: Hammerkopf

21x25 mm

0,014 kg

***Material:** Stainless steel*

***Certification:** TÜV ID: 1111212485*

***Screw Ø:** M8*

***Length of thread:** 20,0 mm*

***Screw head:** Hammerhead*



HAMMERKOPFSCHRAUBE M8 X 25
HAMMERHEAD BOLT M8 X 25

900007

21x29 mm

0,015 kg

Material: Edelstahl

Zertifizierung: TÜV ID: 1111212485

Schraube Ø: M8

Gewindelänge: 25,0 mm

Schraubenkopf: Hammerkopf

21x29 mm

0,015 kg

***Material:** Stainless steel*

***Certification:** TÜV ID: 1111212485*

***Screw Ø:** M8*

***Length of thread:** 25,0 mm*

***Screw head:** Hammerhead*



6KT. SPERRZAHNMUTTER MIT FLANSCH M8
HEXAGON NUT W. SERRATION M8

900001

17,9x17,9x8 mm

0,009 kg

Material: Edelstahl

Zertifizierung: DIN 6923

Schraube \varnothing : M8

Gewindelänge: 6,6 mm

Schraubenkopf: Sechskantkopf Flansch

Antrieb: Schlüsselweite 13

17,9x17,9x8 mm

0,009 kg

***Material:** Stainless steel*

***Certification:** DIN 6923*

***Screw \varnothing :** M8*

***Length of thread:** 6,6 mm*

***Screw head:** Hexagon head with flange*

***Drive:** Width across flats 13*



6KT. SCHRAUBE DIN931 U. MUTTER DIN934
HEXAGON BOLT DIN931 AND HEXAGON FLANGE DIN934

900015

100x100x50 mm

0,008 kg

Material: Edelstahl

Zertifizierung: DIN 931

Schraube \varnothing : M6

Gewindelänge: 20,0 mm

Schraubenkopf: Sechskant

Antrieb: Schlüsselweite 8

100x100x50 mm

0,008 kg

***Material:** Stainless steel*

***Certification:** DIN 931*

***Screw \varnothing :** M6*

***Length of thread:** 20,0 mm*

***Screw head:** Hexagon head*

***Drive:** Width across flats 8*



DICHTMANSCHETTE BIBER / SCHIEFER
SEALING COLLAR SLATE / PLAIN TILES

0,15 kg

Materialstärke: 1,0 mm

Material: Aluminiumnetz mit Butylbesch.

Verwendbar mit: Dachhaken

0,15 kg

Material thickness: 1,0 mm

Material: Aluminum net w. butyl coating

Usable with: Roof hook

Farbe/ Colour	Abmessung/ Dimensions	
Schwarz / black	450 x 300 mm	400315
Rot / Red	450 x 300 mm	400316
Anthrazit / anthracite	450 x 300 mm	400317



DICHTMANSCHETTE ZIEGELDÄCHER
SEALING COLLAR FOR TILED ROOF

0,15 kg

Materialstärke: 1,0 mm

Material: Aluminiumnetz mit Butylbesch.

Verwendbar mit: Dachhaken

0,15 kg

Material thickness: 1,0 mm

Material: Aluminum net w. butyl coating

Usable with: Roof hook

<i>Farbe/ Colour</i>	<i>Abmessung/ Dimensions</i>	
Schwarz / black	450 x 450 mm	400318
Rot / Red	450 x 450 mm	400319
Anthrazit / anthracite	450 x 450 mm	400320
Braun / brown	450 x 450 mm	400321



DICHTMANSCHETTE MULTITRÄGER
SEALING COLLAR MULTI SUPPORT

0,15 kg

Materialstärke: 2,0 mm

Material: PVC

Verwendbar mit: R420308

0,15 kg

***Material thickness:** 2,0 mm*

***Material:** PVC*

***Usable with:** R420308*

*Farbe/
Colour*

*Abmessung/
Dimensions*

Rot / Red

300 x 200 mm

400340

Anthrazit / anthracite

300 x 200 mm

400341

Braun / brown

300 x 200 mm

400342



DIEBSTAHLSICHERUNG FLÜSSIGMETALL
ANTI THEFT LIQUID METAL

900230

175x35x20 mm

0,01 kg

Material: Flüssigmetall

Einsatztemperatur: -55 - 100 deg

Handfest: 15 min

Verarbeitungszeit: 4 - 6 min

175x35x20 mm

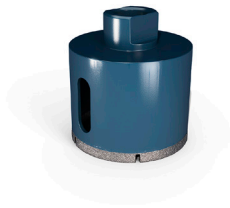
0,01 kg

***Material:** Liquid metal*

***Operating temperature range:** -55 - 100 deg*

***Handling after:** 15 min*

***Processing time:** 4 - 6 min*



BOHRKRONE MULTITRÄGER
CORE DRILL BIT MULTI SUPPORT

999921

52x60 mm

0,173 kg

Material: Diamant

Verwendbar mit: R420308

52x60 mm

0,173 kg

***Material:** Diamond*

***Usable with:** R420308*



MONTAGE-BIT - STEHFALZKLEMME
ASSEMBLY BIT - STANDING SEAM CLAMP

900250

50x7 mm
0,01 kg

Material: Edelstahl

50x7 mm
0,01 kg

Material: *Stainless steel*



P-CLIP
P-CLIP

900268

40x32x1 mm
0,002 kg

Material: Edelstahl

Verwendbar mit:

RS1, Endklemme+, Mittelklemme+
(VS+, MS+, TS+, FS und ISSE)

Modulausrichtung: Horizontal (landscape)
Portrait (vertikal)

Zertifizierung:

Blitzstromtragfähigkeit, Potentialausgleich

- IEC 61730:2016
- IEC 61701:2011
- IEC 60068-2-52:1996
- IEC 60060-1:2010

40x32x1 mm
0,002 kg

Material: Stainless steel

Usable with:

RS1, End clamp+, Middle Clamp+
(VS+, MS+, TS+, FS und ISSE)

Module orientation: Horizontal (landscape)
Portrait (vertikal)

Certification:

Lightning current carrying capacity, equipotentialbonding

- IEC 61730:2016
- IEC 61701:2011
- IEC 60068-2-52:1996
- IEC 60060-1:2010



VORSATZGERÄT SFS DS-K 265 FÜR AKKUSCHRAUBER
ATTACHMENT SFS DS-K 265 FOR CORDLESS SCREWDRIVER

999900

265x21 mm

0,2 kg

Material: Edelstahl

Verwendbar mit: 420403; 400047

265x21 mm

0,2 kg

***Material:** Stainless steel*

***Usable with:** 420403; 400047*

BOHRVORLAGE METASOLE+ MIT NIETEN
DRILL TEMPLATE METASOLE+ WITH RIVETS

999924



125x125x15 mm

0,162 kg

Material: Edelstahl

Verwendbar mit: R420406

Min. Hochsickenbreite: 20 mm

125x125x15 mm

0,162 kg

***Material:** Stainless steel*

***Usable with:** R420406*

***Min. width of rib:** 20 mm*



POWERBIRD SOLAR FÜR NIETE
POWERBIRD SOLAR FOR RIVET

999930

2,2 kg

Verwendbar mit: 900270; 420406

2,2 kg

Usable with: 900270; 420406

ZUSATZMATERIAL FÜR EIN CS+ FÜR UNGELOCHTE MODULE



0,041 kg
Verwendbar mit:

0,041 kg
Usable with:



RS1 HANDMUSTER
RS1 SAMPLE

500108

230x160x55 mm
0,258 kg

230x160x55 mm
0,258 kg



MS+ HANDMUSTER
MS+ SAMPLE

500107

190x120x50 mm
0,318 kg

190x120x50 mm
0,318 kg

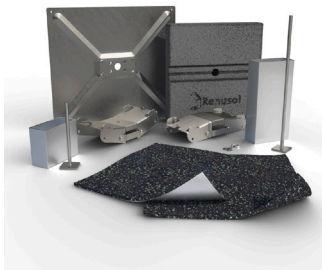


VS+ HANDMUSTER
VS+ SAMPLE

500106

190x120x50 mm
0,31 kg

190x120x50 mm
0,31 kg



FS10 HANDMUSTER
FS10 SAMPLE

500105

16,402 kg
Material: Aluminium; Edelstahl
Neigungswinkel: 10 °

16,402 kg
***Material:** Aluminum; Stainless steel*
***Angle of inclination:** 10 °*



FS18-S HANDMUSTER
FS18-S SAMPLE

500110

8,877 kg

Material: Aluminium; Korrosionsgeschützter Stahl

Modulausrichtung: Horizontal (landscape)

8,877 kg

***Material:** Aluminum; Corrosion resistant steel*

***Module orientation:** Horizontal (landscape)*



FS10-EW HANDMUSTER
FS10-EW SAMPLE

500111

5,768 kg

5,768 kg

INTERSOLE HANDMUSTER
INTERSOLE SE SAMPLE

500018



375x410x120 mm
1,061 kg

Material: Aluminium, HDPE, Edelstahl
Set ist nicht vormontiert

375x410x120 mm
1,061 kg

Material: Aluminum, HDPE, Stainless steel
Set is not pre-assembled



VS+ SYSTEMMUSTER
VS+ SYSTEM SAMPLE

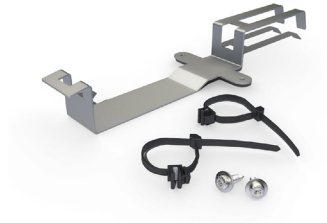
500065

375x410x120 mm
1,415 kg

Material: Aluminium, Edelstahl
Set ist nicht vormontiert

*375x410x120 mm
1,415 kg*

***Material:** Aluminum, Stainless steel
Set is not pre-assembled*



HALTERUNG MICROINVERTER CS+
FASTENING MICROINVERTER CS+

420006

394x50x58 mm
0,128 kg

Material: Aluminium, Edelstahl
Set ist nicht vormontiert

384x50x58 mm
0,128 kg

Material: Aluminum, Stainless steel
Set is not pre-assembled

